

Cycling education promoting cycling in Germany case studies from Frankfurt/Main

by Jürgen Blum, Umwelten in Frankfurt e.V.
and Michaela Bender, Geschwister-Scholl-Schule
(primary school) Schwalbach a.Ts.



STADT  STADTSCHULAMT
FRANKFURT AM MAIN



Content survey

- ➔ Germany's bicycle culture
- ➔ Training cyclists - mobility education in school
- ➔ Cycling projects in Frankfurt/Main
 - ➔ „Bike im Trend“
 - ➔ „Mit dem Rad zur neuen Schule“
 - ➔ Cycling tours in the Frankfurt GreenBelt
 - ➔ School project „WöhlerWheels“

Cycling as mode of transport in Germany

- 67,3 Million bicycles, compared to 37,5 Mil passenger cars
- 80 % of households own at least a minimum of one bicycle
- 10 % cycling share of all journeys in 2008
- 71.420 cyclists had an accident in 2013 (18,9 % of all traffic accidents) thereof 354 were deadly (13 aged under 20)

National cycling plan



Federal Ministry
of Transport, Building
and Urban Development

National Cycling Plan 2020

Joining forces to evolve cycling



National cycling plan - Action areas

1. Planning and developing a cycling strategy
2. Infrastructure
3. Road safety
4. Communications
5. Cycle tourism
6. E-mobility
7. Linkage with other means of transport
8. Mobility and road safety education
9. Create and safeguard qualities

Mobility education

- All pupils should learn cycling in primary school.
- Cycle training is taught by the teachers together with the local police department which then takes over the practical exercises.
- In 2012 a new guideline by „The standing conference of the ministers of education and cultural affairs“ for the mobility education was introduced.
Considering the aspects of climate protection, consumption of resources and sustainability as well as incorporating new pedagogic methods.

Mobility education in primary school

The hessian curriculum of mobility education as an example for a bike training program

Years 1-3 in primary school: pupils train their general coordination, mostly in physical education

Year 4 in primary school: pupils get a special cycling education:

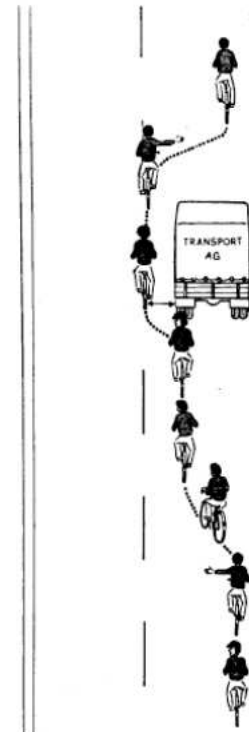
- about 15 hours theoretical training: traffic rules, traffic signs, safe bikes, how to turn left/ right and more (by the teacher)
- about 5 hours practical training indoor or schoolyard (teacher)
- 4 hours training in a dedicated bicycle training facility operated by the local police
- 4 hours training in real traffic in small groups (police, accompanied by parents)

Mobility education in primary school



Mobility education in the 4th year starts with theoretical training.

Vorbeifahren am Hindernis



1. Umsehen
2. Handzeichen Links geben
3. Zur Sichtlinie einordnen
4. Gegenverkehr Vorrang gewähren (vorbeilassen)
5. Nochmals umsehen
6. Sicherheitsabstand einhalten (mind. 1 Meter)
7. Handzeichen Rechts geben
8. Am rechten Fahrbahnrand weiterfahren

Training cyclists



In a dedicated bicycle training facility the police looks at individual abilities of pupils to drive safe on a bike.



Cycle training in safe areas

Practical exercises in the dedicated bicycle training facility guided by the specialized police officer.



Training in real traffic

Before pupils start to drive in real traffic on their own, police checks their bikes for road safety.



Training in real traffic



Small groups of pupils train in the streets of their town together with the police and accompanied by parents.

The role of parents



Parents play a vital role in helping the police and safe guarding the children.

Theoretical and practical test

- Training is concluded with a theoretical and a practical test.
- Pupils get the results of the tests and parents an additional recommendation for further training.
- If the child drives very insecure and doesn't know the rules, the police recommends off street driving for the time being and might advise more intensive training under parental supervision.

19

Was ist richtig?

Neben dem Lkw passiert mir nichts, weil der Fahrer mich im Spiegel sieht.

Ich bleibe hinter dem Lkw, da mich der Fahrer vielleicht nicht sieht.

20

Was ist richtig?

Ich muss die beiden Fußgänger vorbei lassen.

Die beiden Fußgänger müssen warten und mich vorbeifahren lassen.

Liebe Eltern,

Ihr Kind hat an der Radfahrausbildung teilgenommen und einen ersten Schritt zum sicheren Radfahren im Straßenverkehr gemacht.

Bei der allgemeinen Lernkontrolle hat es

10 von 40 möglichen Punkten erreicht.

Heubach den 19. 10. 14

16. 09

Unterschrift der Lehrerin/des Lehrers

Auch bei den praktischen Übungen mit dem Rad hat Ihr Kind viel Neues gelernt.

Gesamtergebnis der Lernkontrolle:

mit gutem Erfolg teilgenommen

mit Erfolg teilgenommen

teilgenommen

In der kurzen Zeit konnten nur die wichtigsten Grundlagen einer sicheren Verkehrsteilnahme vermittelt werden. Die Situationen, die Ihr Kind in der Ausbildung mit Spaß und Eifer gemeistert hat, können im Alltag noch große Probleme bereiten. Deshalb muss es auch nach der Radfahrausbildung noch weiter üben, um ausreichend sicher zu werden. Dabei können Sie Ihrem Kind helfen!

Eichborn den 15. Okt. 2014

Jellman

Unterschrift des Polizeibeamten/der Polizeibeamtin

Bitte den Fragebogen an die Schule zurückgeben.

Sie sollten mit Ihrem Kind noch üben, weil es:

sich im Gesamtverhalten (sehr) unsicher zeigt

noch (zu oft) auf die Gegenfahrbahn gerät

beim einhändigen Fahren und Handzeichen geben unsicher ist

(große) Gleichgewichtsprobleme hat

sich nicht während des Fahrens umschauen und das Verkehrsgeschehen wahrnehmen kann

Probleme mit dem Linksabbiegen hat

kein angemessenes Gefahrenbewusstsein zeigt

Probleme mit der Anwendung erlernter Verkehrsregeln (z.B. Vorfahrt/Verkehrszeichen/ Ampel/Rechts-vor-links/Vorbeifahren am Hindernis/ Sicherheitsabstände) während des Fahrens hat.

Besondere Anregungen zum weiteren Üben:

Da hast es, velo so!

Aufgrund der festgestellten Probleme beim Radfahren im Straßenverkehr sollte Ihr Kind derzeit noch nicht alleine mit dem Fahrrad im öffentlichen Verkehrsraum fahren.

Bemerkungen:

Das Gesamtergebnis habe ich zur Kenntnis genommen.

U. R.

Unterschrift des/der Erziehungsberechtigten

© Verkehrswehr Medien & Service-Center GmbH | Alkenriedstraße 10 | 53111 Bonn
 Telefon: 02 28 / 4 33 86-42 | Fax: 02 28 / 4 33 86-50 | Mail: info@verkehrswehr-medien-service.de
 Auflage: 2014, Bestell-Nr.: 34005

Cycle training for adults

Cycle training for adults is unusual but in several cities there are cycle courses organized by NGOs, e.g. immigrants from cultural backgrounds where women cycling is not taken for granted. This increases mobility, social contacts and integration.

Keine Angst vor dem Radfahren

Zehn erwachsene Frauen lernen das Zweirad in einem 20-stündigen Kurs kennen



Source: www.vahrenheide-info.de

Cycling projects in Frankfurt

- 1991 city council introduces a cycling concept, proposing 10 cycling routes through the city
- 1998 Frankfurt school department starts the project „Bike im Trend“ in cooperation with Umweltlernen
- 2002 city council aims to reach 15 percent bicycle share of journeys until 2012
- 2009 founding a cycling bureau to coordinate and promote cycling projects



„Bike im Trend“

- mobil and secure by bicycle to school



A hands on project for students in secondary schools to identify safer cycling routes to school. Commissioned by school department, supported by cycling bureau, police department, road traffic department and gardening department of the city of frankfurt.

Goals:

- achieve improvement in security on the way to school
- more and better bicycle parking at schools
- increase safe driving
- empower students to make their own decisions regarding means of transport

„Bike im Tend“ - how does it work



Project week in class

- bicycle safety checks and repairs
- understanding cycling maps
- to plan and undertake a bicycle tour



„Bike im Tend“ - how does it work



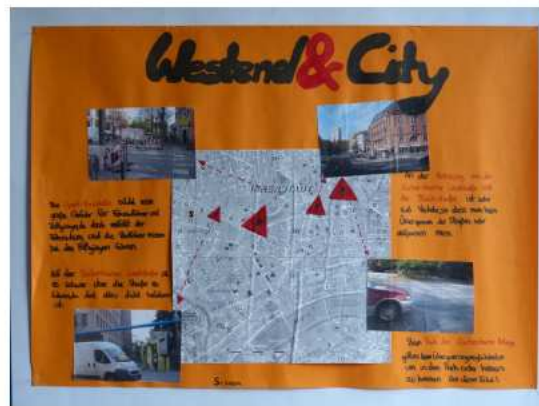
- brushing up traffic rules
- practice cycling skills
- comparing bicycle and public transport
- investigate the best way to school



„Bike im Trend“ - how does it work




- documentation of results
- discuss possible improvements with the appropriate authorities
- develop a cycling map




Internet Pathfinder App

Routenplanung Fahrradtouren planen | **Suche** Orte, Adressen, etc. finden | **Karteninhalt** Symbole, Netze, Legende | **Drucken** Karte, Legende

Routenpunkte









[Neuen Zwischenpunkt hinzufügen](#)
[Routenpunkte umkehren \(Rückfahrt\)](#)

Steigung

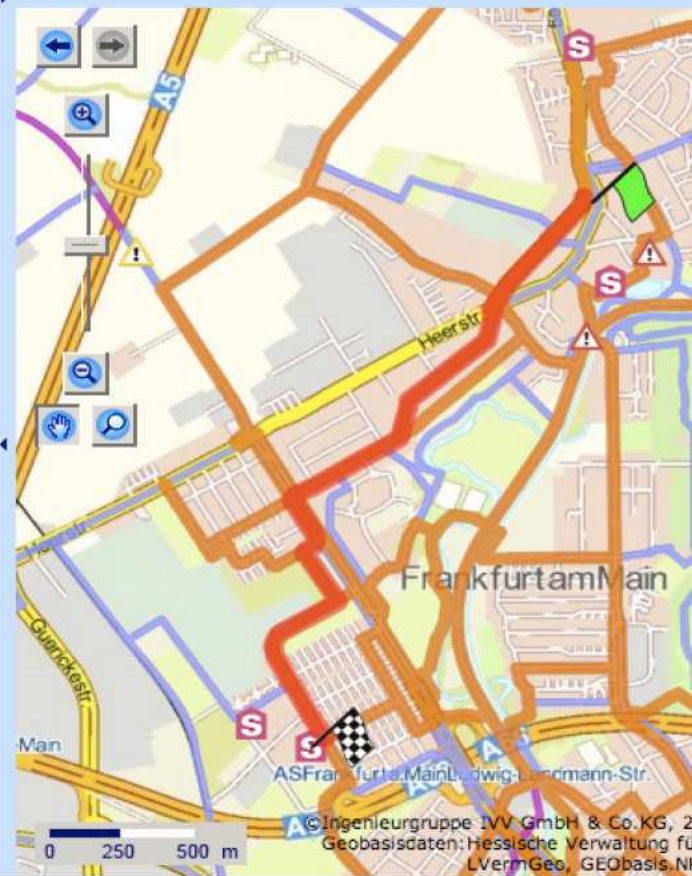
Statistik

 **2.7 km**
 **10 min** bei km/h
 **11 m**

Höhenprofil



[Auf Route zoomen](#)
[Fahrplanweisungen](#)
[GPS-Tracks herunterladen](#)
[Route laden / speichern](#)
[Eingaben bzw. Route löschen](#)



© Ingenieurgruppe IVV GmbH & Co. KG, 2014
Geobasisdaten: Hessische Verwaltung für
Landschaftsplanung, LVR Geo, GEObasis.NR

„Mit dem Rad zur neuen Schule“

- to secondary school by bike

An offer at the end of primary school before moving on to a new school.

- Brush up on traffic rules
- learn to use cycling maps
- work with time tables and figure out public transport connections



„Mit dem Rad zur neuen Schule“

- to secondary school by bike



Pupils and parents test the way to the new school.

Project „wetland, hill, forest“ -

Cycling tours in the surrounding GreenBelt of Frankfurt



Umweltlernen in cooperation with departments of environment, gardening and school in Frankfurt, promoted by Call a Bike from DB Rent.

Goals:

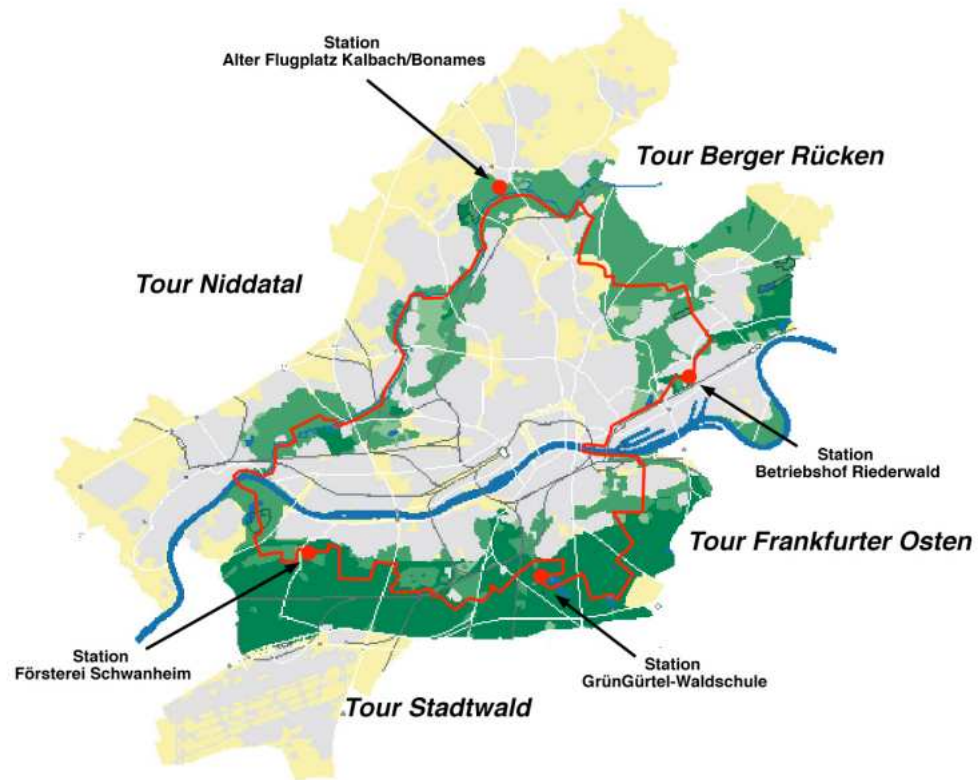
- endeavor the nature and landscape round Frankfurt
- using bicycle and public transport for recreation
- support physical exercises for students
- encourage teachers and students to use the bike e.g. cycle tours

Project „wetland, hill, forest“ -

Cycling tours in the surrounding GreenBelt of Frankfurt



- A stock of 30 bicycles available with four return stations
- There are four different tours between 12 and 21 kilometers
- Bespoke tours looking at ecological topics are available



Project „wetland, hill, forest“ -

Cycling tours in the surrounding GreenBelt of Frankfurt



Our offer:

- a range of tours
- provide of cycles and helmets
- expert guides
- bookable against a small fee

Tour 2 a

Alles fließt

Bewegungen links und rechts der Nidda
Eine Radtour am Fluß



Am „Agendawald“ ist die erste Frage zu beantworten:

Wie wurde der Agendawald finanziert?

Schreibt die Antwort in das Kästchen

Project „wetland, hill, forest“ -

Cycling tours in the surrounding GreenBelt of Frankfurt



Project student company



The project started 2011 at the Wöhlerschule, a secondary school, supported by the Frankfurt school department.

Volunteer team of students and 2 teachers, who work two times a week.



Project students company



Students are trained by a bicycle mechanic than offer some repair services to students and teachers at the school.

They also rent out e-bikes.

The company is run as a profit centre and managed by students.

Every autumn, in cooperation with the police, the students offer a check for lights and brakes for all bicycles from their school fellows.



Ma tänan teid ka teie tähelepanu eest.

Jürgen Blum
Dipl. Biologe
Umweltlernen in Frankfurt e.V.
Seehofstr. 41
D-60594 Frankfurt
Tel. 0049 69 212 30130
www.umweltlernen-frankfurt.de
juergen.blum@stadt-frankfurt.de

Michaela Bender
Primary school teacher
Geschwister-Scholl-Schule
Eschborner Str. 2
D-65824 Schwalbach
michibender@gmx.de



in cooperation with

