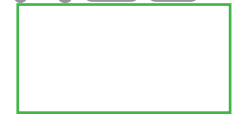


# 4 LIIKLUSMÄRGID RISTMIKEL

Nimi \_\_\_\_\_

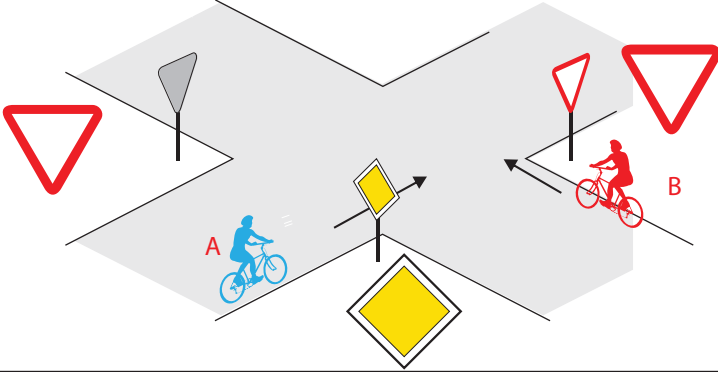


Leia igale küsimusele 1 õige vastus ja märgi see ristikesega.

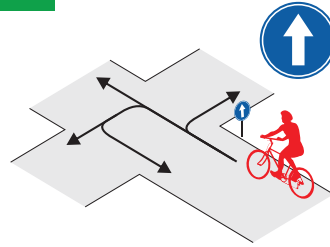
Õiged vastusedid

## 1 Mis tüüpi ristmikule jalgratturid lähenevad?

1. Eriliigiliste teede ristmikule, eesõigus on jalgratturil A.
2. Samaliigiliste teede ristmikule, eesõigus on jalgratturil B, sest talle ei lähene paremalt kedagi.

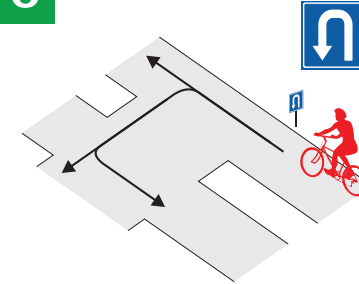


## 5 Millistes suundades tohib jalgrattur edasi sõita?



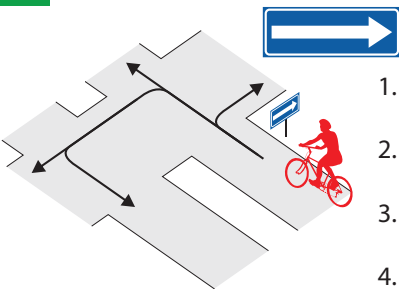
1. Ainult otse.
2. Otse ja paremale.
3. Otse ja vasakule.
4. Kõikides suundades.

## 6 Millistes suundades tohib jalgrattur edasi sõita?



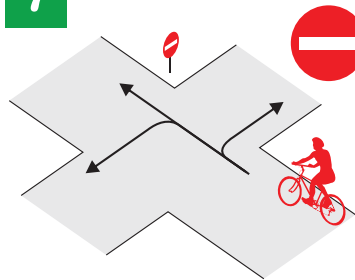
1. Otse ja vasakule.
2. Ainult vasakule.
3. Otse ja tagasi.
4. Kõikides suundades.

## 2 Millistes suundades tohib jalgrattur edasi sõita?



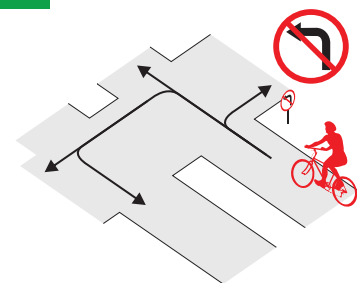
1. Paremale ja tagasi.
2. Paremale ja otse.
3. Ainult vasakule.
4. Otse ja vasakule.

## 7 Millistes suundades tohib jalgrattur edasi sõita?



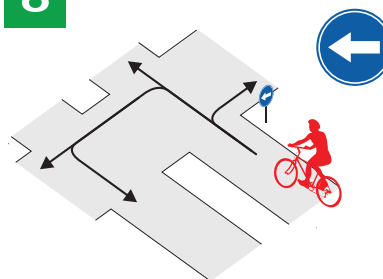
1. Ainult otse.
2. Paremale ja vasakule.
3. Otse ja paremale.
4. Otse ja vasakule.

## 3 Millistes suundades tohib jalgrattur edasi sõita?



1. Ainult otse ja paremale.
2. Otse, paremale ja vasakule.
3. Otse, paremale ja tagasi.
4. Kõikides suundades.

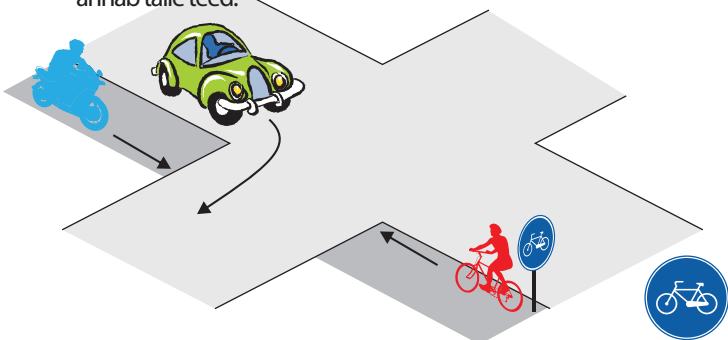
## 8 Millistes suundades tohib jalgrattur edasi sõita?



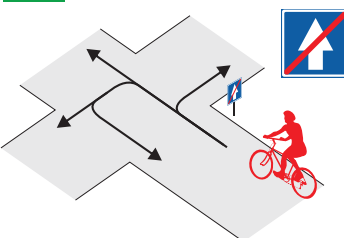
1. Kõikides suundades.
2. Ainult vasakule.
3. Otse ja vasakule.
4. Vasakule ja tagasi.

## 4 Kuidas peab jalgrattur käituma?

1. Jalgrattur peab enne ristmikku vähendama sõidukiirust, ja laskma auto läbi, seejärel võib sõita üle sõidutee.
2. Jalgrattur võib ületada sõidutee enne autot, kuid peab veenduma, kas pöörat lõpetav autojuht on teda märganud ja annab talle teed.

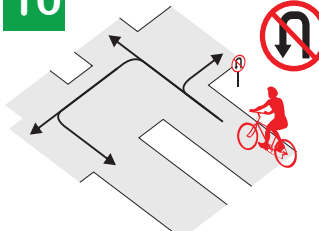


## 9 Millistes suundades tohib jalgrattur edasi sõita?



1. Ainult paremale ja vasakule.
2. Paremale, otse ja vasakule.
3. Ainult paremale ja otse.
4. Kõikides suundades.

## 10 Millistes suundades ei tohi jalgrattur sõitu jätkata?



1. Vasakule ja otse.
2. Ainult tagasi.
3. Ainult vasakule.
4. Kõikides suundades.