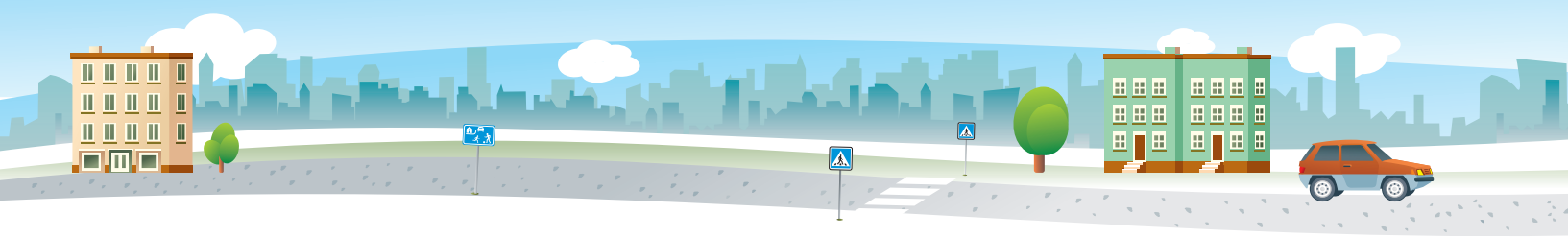


# LIIKLUSAABITS



TRANSPORDIAMET



- KLEEBI



- VÄRVI



- JOONISTA



<https://liiklusohutus.agamina.ee/>

**Liiklusaabits esimesele kooliastmele**

TASUTA

Tallinn 2021

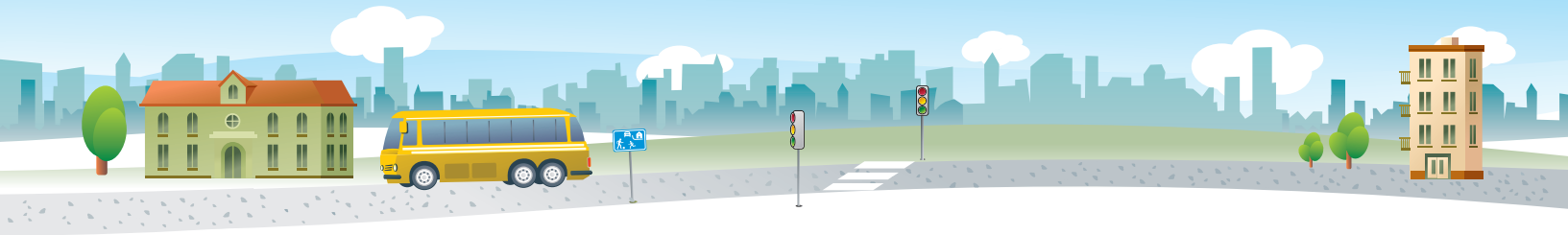
Transpordiamet

Ennetustöö osakond

**Koostajad:** Merike Saar, Piret Jõul ja Eve- Mai Valdna

**Kujundus, küljendus ja illustatsioonid:** Kaspar Põllu / Bink Creations





## ARMAS ÕPILANE!

SINU KÄES ON LIIKLUSAABITS.  
SEE RAAMAT ÕPETAB SIND LIIKLUSES ÕIGESTI KÄITUMA.  
LIIKLUSTARKUSI AITAVAD SUL KOGUDA ÕPETAJA JA VANEMAD.  
OHUTUT KOOLITEED!

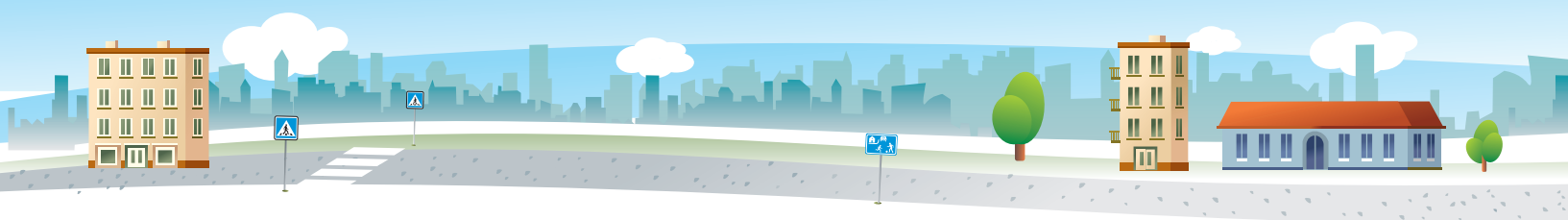
## Hea õpetaja ja lapsevanem!

Liiklusaabits on raamat, mis teie juhendamisel õpetab last liikluses õigesti käituma. Mõned ülesanded on lapsele iseseisvaks lahendamiseks, mõned koos täiskasvanuga arutlemiseks. Õpetajale on abiks ka läbiva teema Tervis ja ohutus õpetajaraamat, mille leiate lehelt [www.liikluskasvatus.ee/opetajale](http://www.liikluskasvatus.ee/opetajale). Samalt lehelt leiab huvitavat infot ja tegutsemisvõimalusi ka lapsevanem oma lapsega. Oluline on õpitu koos liikluses läbi harjutada! Määrava tähtsusega on täiskasvanu õige eeskuju! Rõõmsaid kogemisi liikluses!

[www.liikluskasvatus.ee](http://www.liikluskasvatus.ee)

## Ohutut liiklemist!





# MILLINE ON VIISAKAS LIIKLEJA?

MINU NIMI ON \_\_\_\_\_

- JOONISTA SIIA PILT OMA KODUMAJAST.



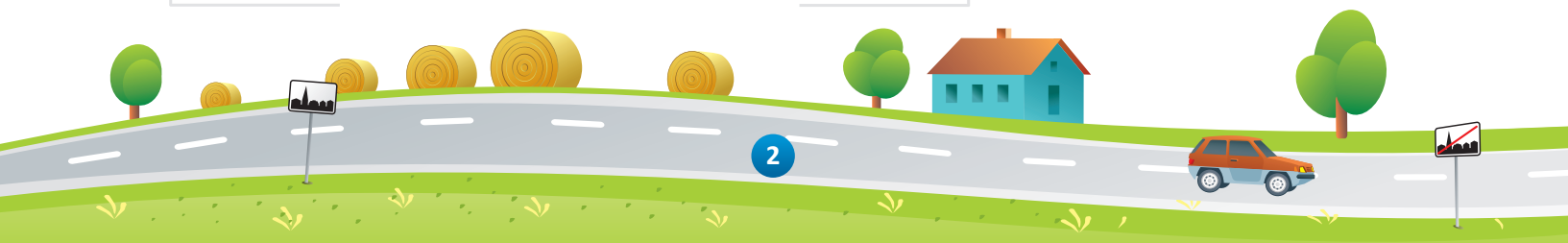
MINU KODU ASUB \_\_\_\_\_

(ASULA NIMI JA TÄNAV/KÜLA)

**MINA  
OLEN  
LIIKLEJA**



- SIIA JOONISTA ENNAST KOOS KOOLIKOTIGA KOOLI MINEMAS.

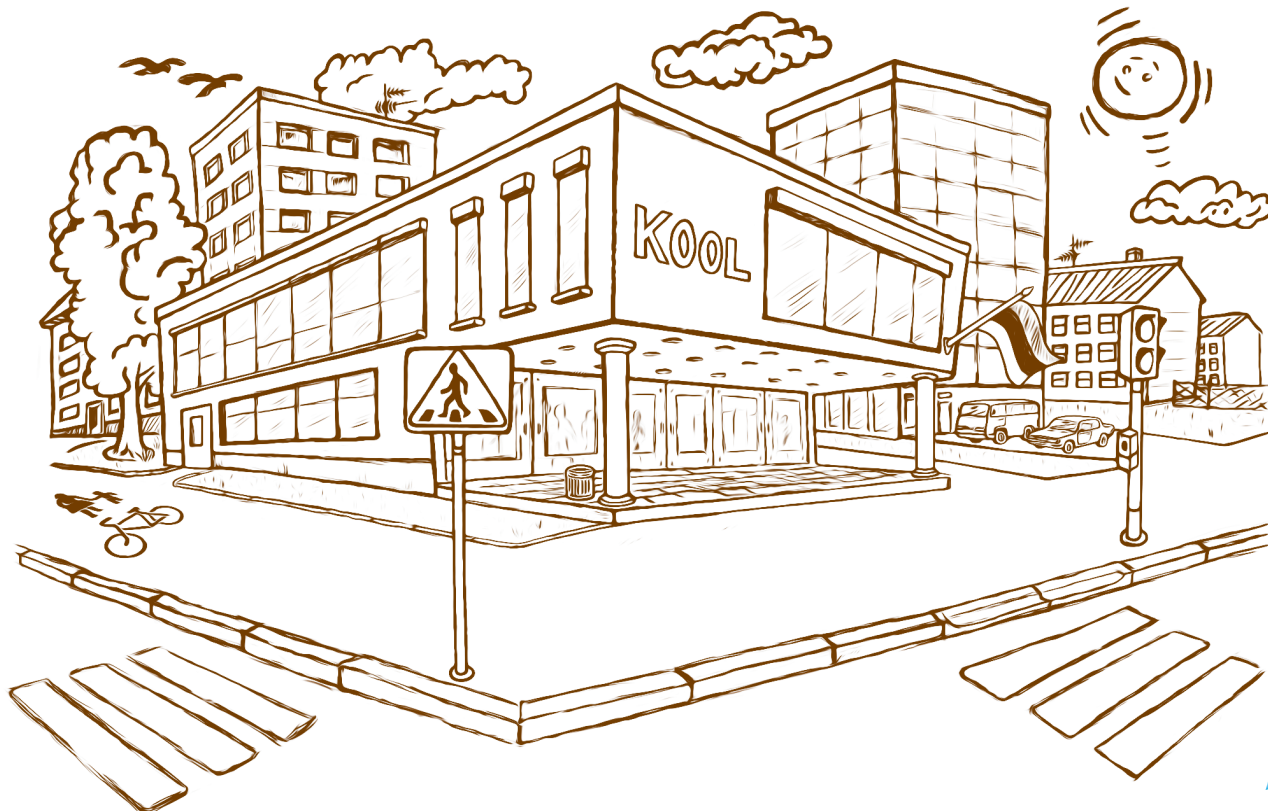






# MINU KOOLITEE

- VAATA KOOLIMAJADE PILTE. VÖRDLE. ARUTLE KLASSIS.
- VÄRVI SELLE MAJA PILT, MIS SARNANEB ROHKEM SINU KOOLIMAJAGA.



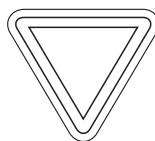
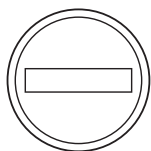
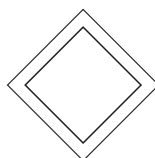
MINU KOOLIMAJA ASUB \_\_\_\_\_

(ADDRESS)





UURI JÄRGI, MILLISED LIIKLUSMÄRGID ASUVAD SINU KOOLIMAJA LÄHIÜMBRUSES.  
VÄRVI NEED LIIKLUSMÄRGID, MIDA NÄGID.






- KOLMANDASSE RITTA SAAD ISE LIIKLUSMÄRKE JUURDE JOONISTADA!
- TÕMBA RING ÜMBER MÄRGILE, KUS JALAKÄIJA SAAB SÕIDUTEED ÜLETADA!

### KODUNE TÖÖ

OTSI ÜLES LIIKLUSMÄRGID, MIS ASUVAD SINU KODU LÄHIÜMBRUSES. JOONISTA NEED SIIA.




- KUIDAS TULID TÄNA KOOLI? ÜMBRITSE ÕIGE VASTUS RINGIGA.  
JALGSI, JALGRATTAGA, AUTOGA, BUSSIGA, RONGIGA, TRAMMIGA, TROLLIGA, PAADIGA.

- KUIDAS LÄHED KOOLIST KOJU? KIRJUTA.

MINA LÄHEN KOOLIST KOJU \_\_\_\_\_

- KIRJUTA KASTI NUMBER.  
MITU KORDA SA ÜLETAD SÕIDUTEED KOJU MINNES?

**LAPS TÄIDAB LAPSEVANEMA ABIGA.** MINU KOOLITEE PIKKUS ON \_\_\_\_\_

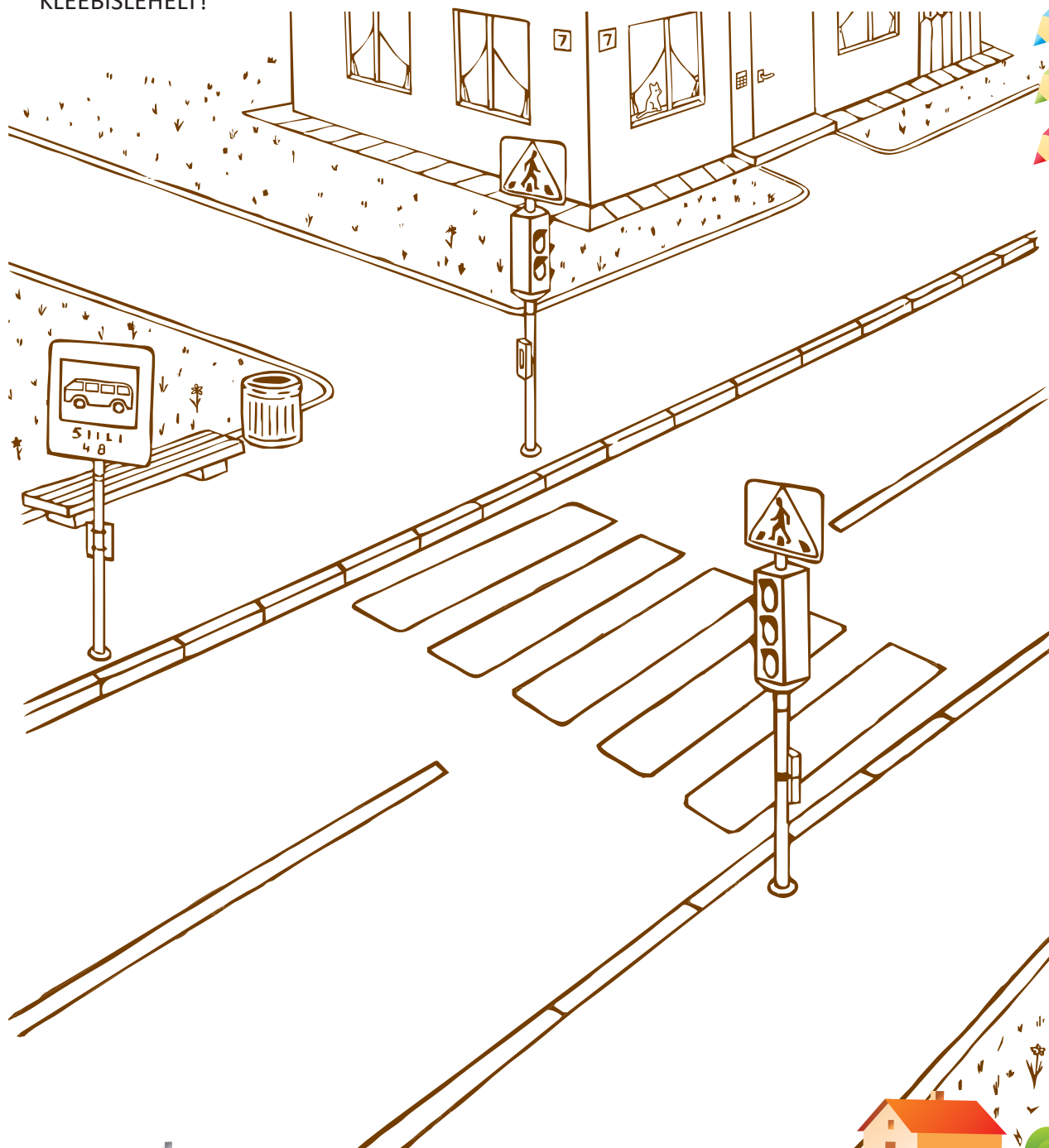
MINUL LÄHEB HOMMIKUL KOOLI JÕUDMISEKS AEGA \_\_\_\_\_ MINUTIT.

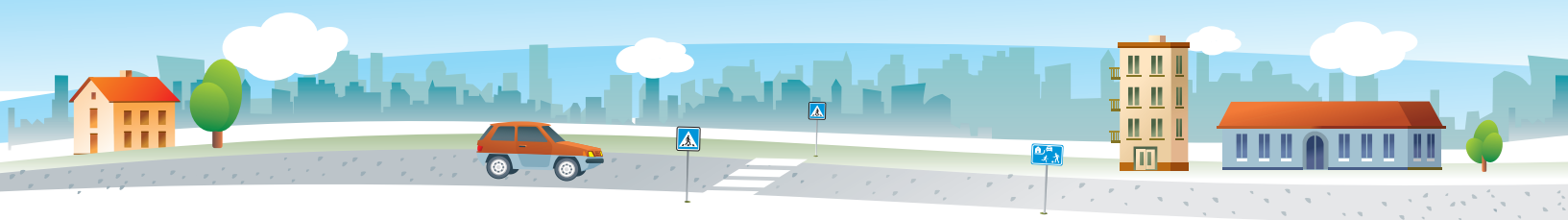


# PAREMPOOLNE LIIKLUS, LIIKLEJAD, LIIKLUSMÄRGID

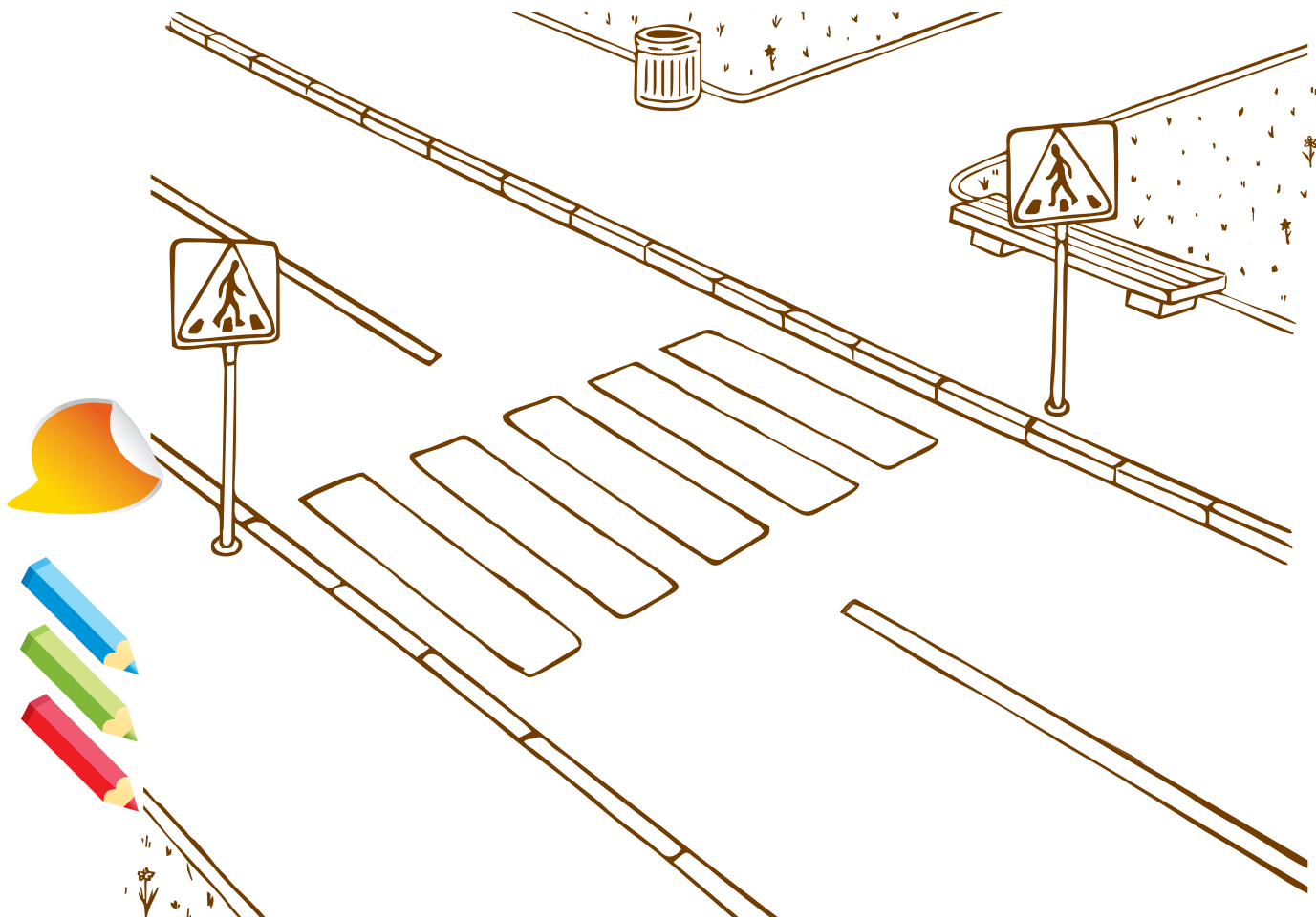
EESTIS ON PAREMPOOLNE LIIKLUS. SEE TÄHENDAB, ET AUTOD SÕIDAVAD TEEL PAREMAL POOL. KA JALAKÄIJAD LIIGUVAD KÕNNITEEL PAREMAL POOL. MULLE TULEVAD INIMESED VASTU VASAKUL TEEPOOLEL. TEISEST INIMESEST MÖÖDUN SAMUTI VASAKULT POOLT.

- VÄRVI SÕIDUTEE PUNASEKS, JALGTEE ROHELISEKS!
- KLEEBI PILTIDELE SÕNAD **SÕIDUTEE** JA **KÕNNITEE** ÕIGELE POOLELE. SÕNAD LEIAD KLEEBISLEHELT.
- KLEEBI PILDID JALAKÄIJATEST JA SÕIDUKITEST ÕIGETESSE KOHTADESSE. KLEEBISED LEIAD KLEEBISLEHELT!





- KIRJUTA PILDILE KOHT, KUS JALAKÄIJA PEAB ENNE TEEÜLETUST SEISMA JÄÄMA: PEATU, VAATA, VEENDU!



**JALAKÄIJAD** KÄIVAD **JALGTEEL**. **SÕIDUKID** SÕIDAVAD **SÕIDUTEEL**. SÕIDUKEID JUHIVAD INIMESED, KEDA NIMETATAKSE **JUHTIDEKS**. KUI MA SÕIDAN AUTOS, BUSSIS, TROLLIS, TRAMMIS VÕI RONGIS, SIIS OLEN **SÕITJA**. KÕIKI TEEL LIIKUVAID INIMESI NIMETATAKSE **LIIKLEJATEKS**. ME PEAME TUNDMA **LIIKLUSMÄRKE** JA TÄITMA LIIKLUSSEADUST.

- LIIKLEJA ON INIMENE, KES OSALEB LIIKLUSES. ÜHENDA ÕIGE VASTUS JOONEGA!

JALAKÄIJA

JUHIB AUTOT

AUTOJUHT

KÖNNIB JALGSI

JALGRATTUR

SÕIDAB SÕIDUKIS

SÕITJA

SÕIDAB JALGRATTAGA







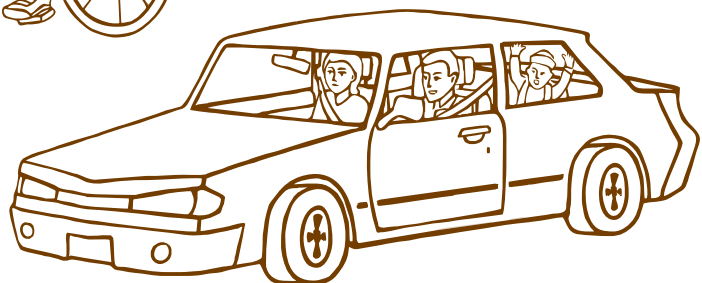
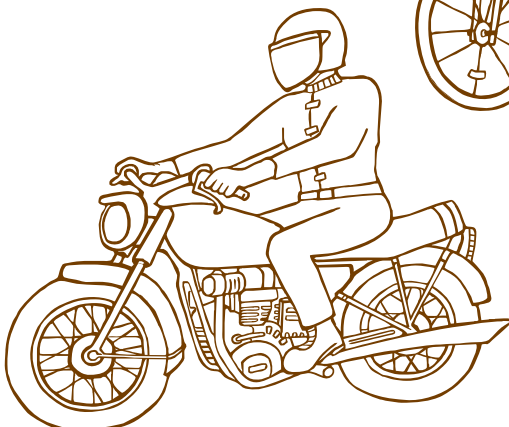
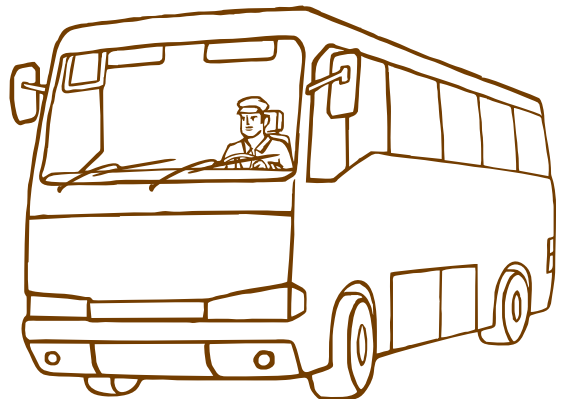
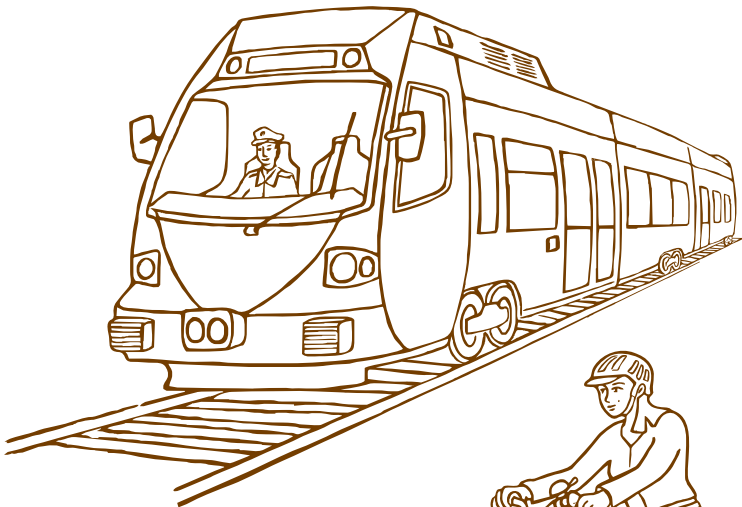
- NENDES NIMEDES ON PEIDUS LIIKLEJAD. MISSUGUSED?

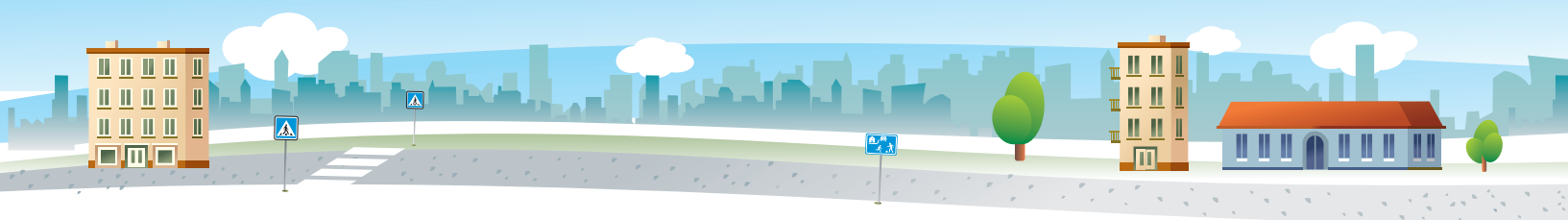
ARTUR JALGT \_\_\_\_\_

JUTA TOHU \_\_\_\_\_

KAIJA LÄJA \_\_\_\_\_

- MILLEGA OLED SINA SÖITNUD? VÄRVI SOBIVAD PILDID.





## MÕISTA, MÕISTA: MISSUGUNE LIIKLUSMÄRK?

- ÜHENDA SOBIV MÕISTATUS JA LIIKLUSMÄRK JOONEGA.

SEE LIIKLUSMÄRK ON ÜMMARGUNE.  
MÄRGI ÄÄR ON PUNANE. RINGI SEES ON INIMENE.  
MÄRK **KEELAB** JALAKÄIJAL EDASI MINNA.



SEE LIIKLUSMÄRK ON KOLMNURKNE.  
MÄRGI ÄÄR ON PUNANE.  
KOLMNURGA SEES ON LAPSED.  
MÄRK **HOIATAB** AUTOJUHTE, ET LÄHEDAL  
ASUB KOOL VÕI LASTEASUTUS



SEE LIIKLUSMÄRK ON RUUDUKUJULINE.  
MÄRK ON SINIST JA VALGET VÄRVI.  
VALGE KOLMNURGA SEES ON MUST INIMENE.  
MÄRK **TÄHISTAB** ÜLEKÄIGURADA.



SEE LIIKLUSMÄRK ON ÜMMARGUNE.  
MÄRK ON SININE.  
RINGI SEES ON VALGED INIMESED.  
MÄRK **TÄHISTAB** KÖNNITEED.



- TÕMBA KEELUMÄRGILE RING ÜMBER!





## LIIKLUSMÄRKIDE NIMETUSED

- PANE TÄHED ÕIGESSE JÄRJEKORDA. SAAD LIIKLUSMÄRKIDE NIMETUSED. TÕMBA RING ÜMBER OSUTUSMÄRKIDELE.



~~A~~ ~~E~~ ~~G~~ ~~L~~ ~~T~~  
 J \_ \_ \_ \_ E



~~A~~ ~~E~~ ~~Õ~~ ~~L~~ ~~U~~  
 Õ \_ \_ \_ A



~~E~~ ~~I~~ ~~Ü~~ ~~Ä~~ ~~D~~ ~~G~~ ~~K~~ ~~L~~  
 K \_ \_ U K \_ \_ D



~~A~~ ~~E~~ ~~I~~ ~~U~~ ~~Ä~~ ~~Ü~~ ~~D~~ ~~G~~ ~~K~~ ~~L~~ ~~R~~  
 Ü \_ \_ K \_ \_ \_ R \_ \_ A





## OLEN NÄHTAV!

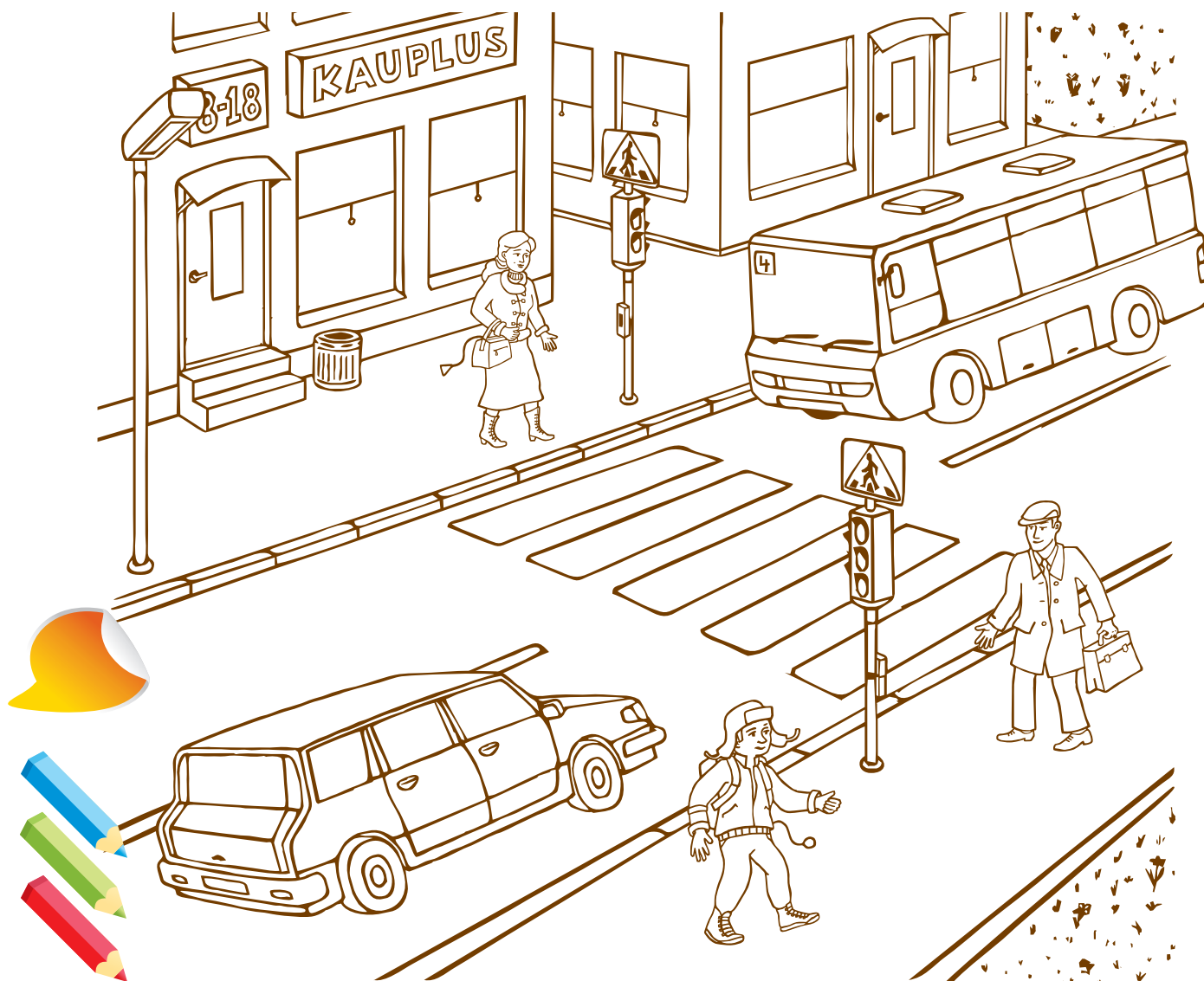
SÜGISEL LÄHEVAD PÄEVAD JÄRJEST LÜHEMAKS JA ÖÖD PIKEMAKS.

TIHTI SAJAB VIHMA. HOMMIKUL ÕUE MINNES MÄRKAD, ET SEAL ON PIME.

TÄNAVAID VALGUSTAVAD MITMESUGUSED TULED.

AUTOJUHTIDEL ON RASKEM SIND MÄRGATA. TEE ENNAST NÄHTAVAKS!

KANNA (MIDA?) \_\_\_\_\_

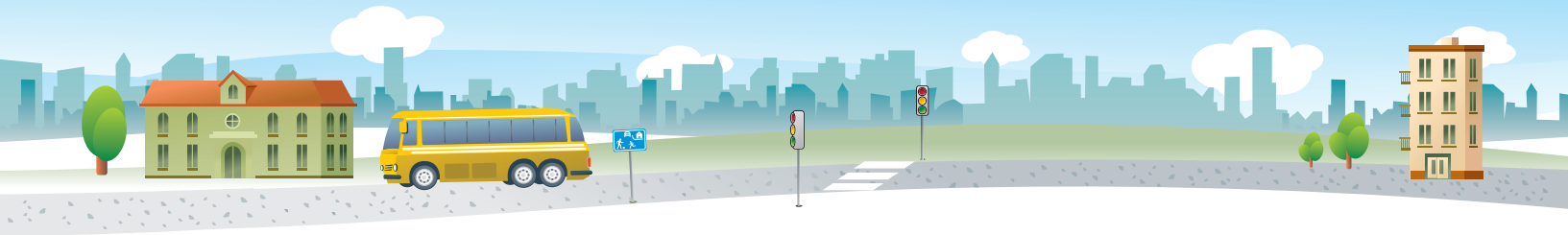


- KLEEBI JALAKÄIJATELE HELKURID. VÄRVI SÕIDUKITE TULED KOLLASEKS.
- VAATLE OMA KOOLI EES TEISI JALAKÄIJAJD JA LOE ÄRA MITMEL NEIST OLID HELKURID.

MINA NÄGIN \_\_\_\_\_ HELKURIGA JALAKÄIJAT







HELKUR ON VÄIKE, AGA OLULINE ABIMEES HÄMARAL JA PIMEDAL AJAL LIIGELDES.  
HELKURIGA NÄEVAD AUTOJUHIK MIND PAREMINI. KINNITAN HELKURI RIIETE KÜLGE NII,  
ET SEE ON HÄSTI NÄHTAV.

- ARUTLE KAASLASTE JA ÕPETAJAGA.  
MIKS PEAB HÄMARAL JA PIMEDAL AJAL KANDMA HELKURIT?  
MIKS HELKUR SÄRAB?

### ÜLESANNE:

KUIDAS SINU PERE TEEB ENNAST NÄHTAVAKS?

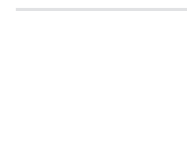
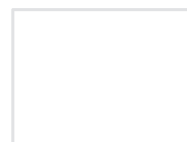
---

MILLINE KODULOOM SAAB KANDA HELKURIT?

---

MISSUGUNE ON SINU LEMMIKHELKUR? JOONISTA.

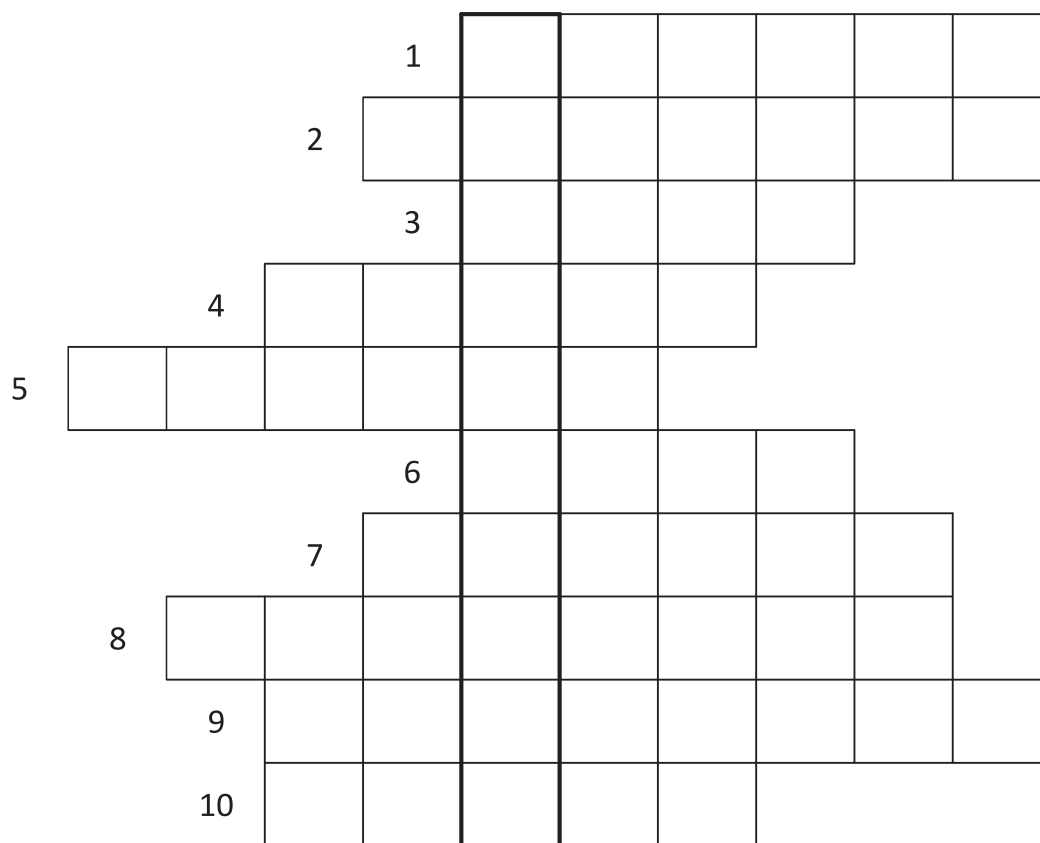
---





- LAHENDA RISTSÕNA SIIS SAAD TEADA, MILLINE RIIETUSESE AITAB SIND JA TEISI JALAKÄIJAJD LIIKLUSES PAREMINI NÄHTAVAKS TEHA.

1. ASI, MIDA JALAKÄIJAD VÕI JALGRATTURID KANNAVAD PIMEDAS
2. SUUR MASIN, MILLEGA SAAB KAUPA VEDADA
3. SÕIDUK, MILLEGA SAAB SÕITA MEREL
4. AUTO, MIDA SAAB SÕITMISEKS TELLIDA RAHA EEST
5. SÕIDUK, MILLEGA SAAB LENNATA
6. RÖÖBASTEL SÕIDAB .....
7. MIS VÕIB JUHTUDA, KUI LIIKLEJAD KÄITUVAD TÄNAVAL VALESTI?
8. RISTMIKUL SAAB SÕITA OTSE, PÖÖRATA VASAKULE JA .....
9. ENNE SÕIDUTEE ÜLETAMIST VAATAN KÕIGEPEALT .....
10. MASINAD, MIDA KOHTAME LIIKLUSES KÕIGE ENAM



## OHUD LIIKLUSES

- VAATA PILTE JA MÖTLE. MIS ON SEAL VALESTI VÕI OHTLIK? TÄHISTA SEE HÜÜMÄRGI KLEPSUDEGA!



### PEATU JA MÖTLE!

SEISVA SÕIDUKI VARJUST ON VÄGA OHTLIK TEED ÜLETADA, SEST SELLE TAGANT VÕIB LÄHENEDA TEINE SÕIDUK. LASE BUSSIL ÄRA SÕITA JA VEENDU TEE ÜLETAMISE OHUTUSES.



### KUULA!

TÄNAVAL KUULA LIIKLUSHELISID. NAD VÕIVAD SULLE MÄRKU ANDA OHUST. MUUSIKAT SAAD KUULATA KODUS JA KONTSERDIL.

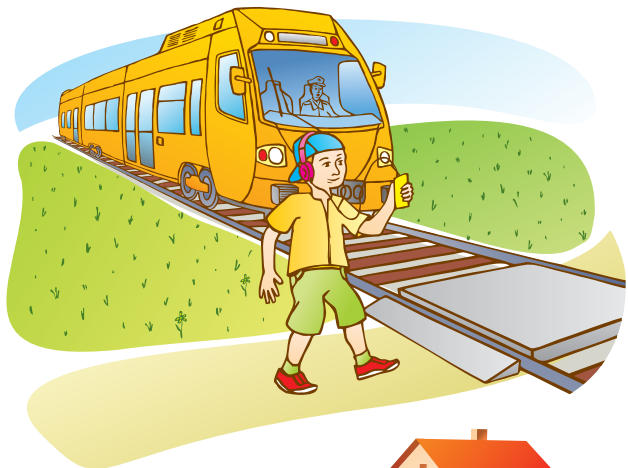
### PEATU JA VAATA!

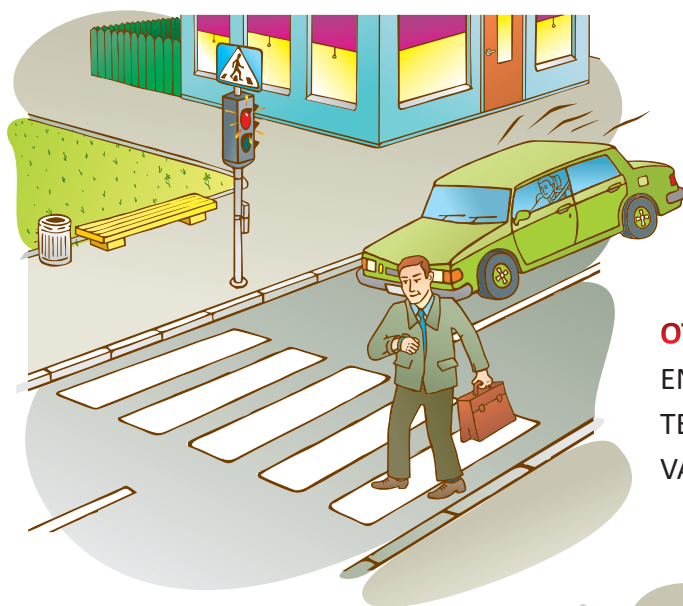
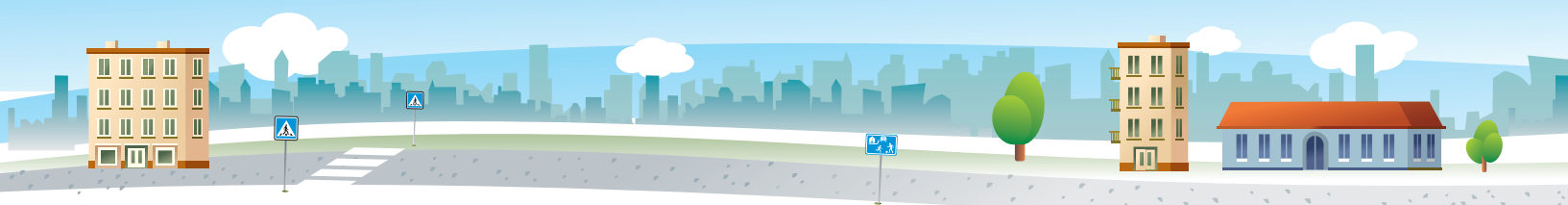
SÕIDUTEEL SÕIDAVAD AUTOD. LAPSED SAAVAD MÄNGIDA MÄNGUVÄLJAKUL. PEATU JA VAATA ENNE, KUI SÕIDUTEED ÜLETAD.



### MÄRKA!

JUHT PEAB JÄLGIMA TEED, ET MÄRGATA ÜMBERRINGI TOIMUVAT. SINA JALAKÄIJANA OLE TÄHELEPANELIK NING PÜÜA LEIDA AUTOJUHIGA SILMSIDE. KUI MÄRKAD, ET JUHT RÄÄGIB TELEFONIGA, SIIS ÄRA ASU TEED ÜLETAMA!



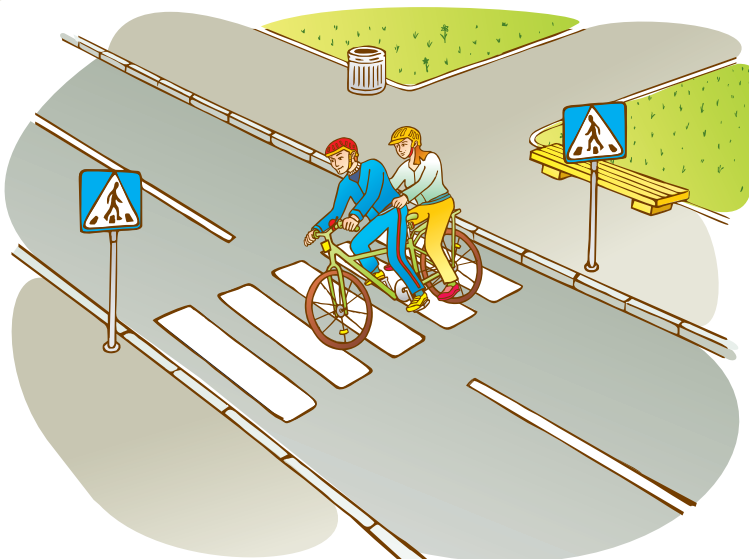


### OTSUSTA ISE!

ENNE SÕIDUTEELE ASTUMIST VEENDU, ET TEE ÜLETAMINE ON OHUTU. TEE ÜLETAMISEKS VALI ALATI ROHELINE FOORITULI.

### MÖTLE!

PAKIRAAM ON ASJADE VEDAMISEKS, SÕBRAL ON OHT KUKKUDA. TEE ÜLETAMISEL TULE JALGRATTA PEALT MAHA, NII ON OHUTUM!



LOE LUGU PAULAST. LEIA LAUSED, KUS PAULA KÄITUB VALESTI. TÕMBA NENDELE LAUSETELE PUNANE JOON ALLA.

TÄNA HOMMIKUL ÄRKAS PAULA HILJA. TA PANI END RUTTU RIIDESSE. SÕI KIIRESTI JA OLIGI AEG KOOLI MINNA. PAULA ASTUS VÄRAVAST VÄLJA KÕNNITEELE. TA KÕNDIS PAREMAL TEEPOOLEL. VARSTI OLI VAJA SÕIDUTEED ÜLETADA. PAULA VAATAS VASAKULE JA JOOKSIS ÜLE SÕIDUTEE. TAL OLİ VÄGA KIIRE. KORRAGA KUULIS PAULA PIDURITE KRIGINAT. ÕNNEKS SAI AUTO PIDAMA. PAULA OLİ VÄGA EHMUNUD. EDASI KÕNDIS PAULA RAHULIKULT, SEST TÄHTIS ON TERVENA KOOLI JA KOJU JÕUDA.

- MIDA TEEKSID SINA, KUI HAKKAD KOOLI HILJAKS JÄÄMA? RÄÄGI KAASLASTELE.





## ARUTELU

VAATA PILTI JA MÄRGI OHTLIKUD KOHAD HÜÜMÄRGI KLEEPSUDEGA!  
JUTUSTA, MIDA PILDIL NÄED. KUIDAS KÄITUKSID SINA?



MÖTLE KOOS PINGINAABRIGA VÄLJA,  
MIS VÕIKS SEGADA LIIKLEJA  
VAATAMIST. KIRJUTAGE OMA  
MÕTTED TABELISSE.



AUTOJUHT	JALAKÄIJA





- KIRJUTA SOOVITUSED SÕBRALE OHUTUMAKS JA VIISAKAMAKS LIIKLEMISEKS!

1. \_\_\_\_\_
2. \_\_\_\_\_
3. \_\_\_\_\_
4. \_\_\_\_\_
5. \_\_\_\_\_
6. \_\_\_\_\_
7. \_\_\_\_\_

### KODUNE TÖÖ

- ARUTLEGE KOOS EMA-ISAGA ERINEVAID OHTUSID, MIS ON SINU KOOLITEEL (NÄITEKS SÕLTUVALT ILMAST, AASTAAJAST, KESKKONNAST, KAASLIIKLEJATE KÄITUMISEST JNE) KOOSTA OMALE OHUTU LIIKLEMISE MEELESPEA!

---

---

---

---

---

---

---

---

---

---







## ABI KUTSUMINE

Juba vanad eestlased ütlesid, et õnnetus ei hüüa tulles. Kui midagi on juhtunud, siis tuleb keegi appi kutsuda. Ma pean teadma numbrit, millele helistada. Väga tähtis on öelda, mis juhtus ja kus juhtus. Seejärel tuleb vastata täpsustavatele küsimustele.

ÜHEL TALVEPÄEVAL LÄKS 7-AASTANE OTT KOOS SÕPRADEGA KELGUTAMA. EMA JA ISA EI LUBANUD TEDA MINNA SÕIDUTEE ÄÄRES OLEVALE MÄELE. OTT ARVAS, ET TEEB AINULT ÜHE KELGUSÕIDU ...



### MIDA TEHA ÕNNETUSE KORRAL?

1. VALIN TELEFONIL \_\_\_\_\_

2. RÄÄGIN, MIS JUHTUS \_\_\_\_\_

KUS MA ASUN \_\_\_\_\_

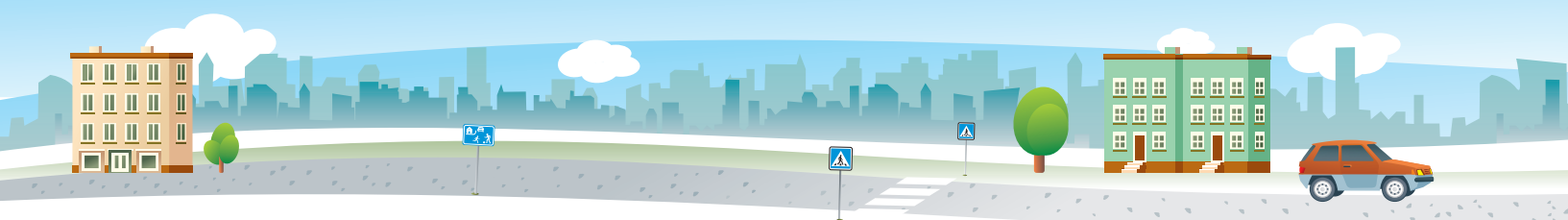
MINU NIMI ON \_\_\_\_\_

MINU TELEFONINUMBER ON \_\_\_\_\_

3. OOTAN, KUNI ABI ON KOHALE JÕUDNUD.

**NB!** vali kelgutamiseks mägi, mis asub sõiduteest piisavalt kaugel. Kuula ema ja isa sõna. Võta kleebiselehel 112 kleeps ja kleebi kodus nähtavale kohale.



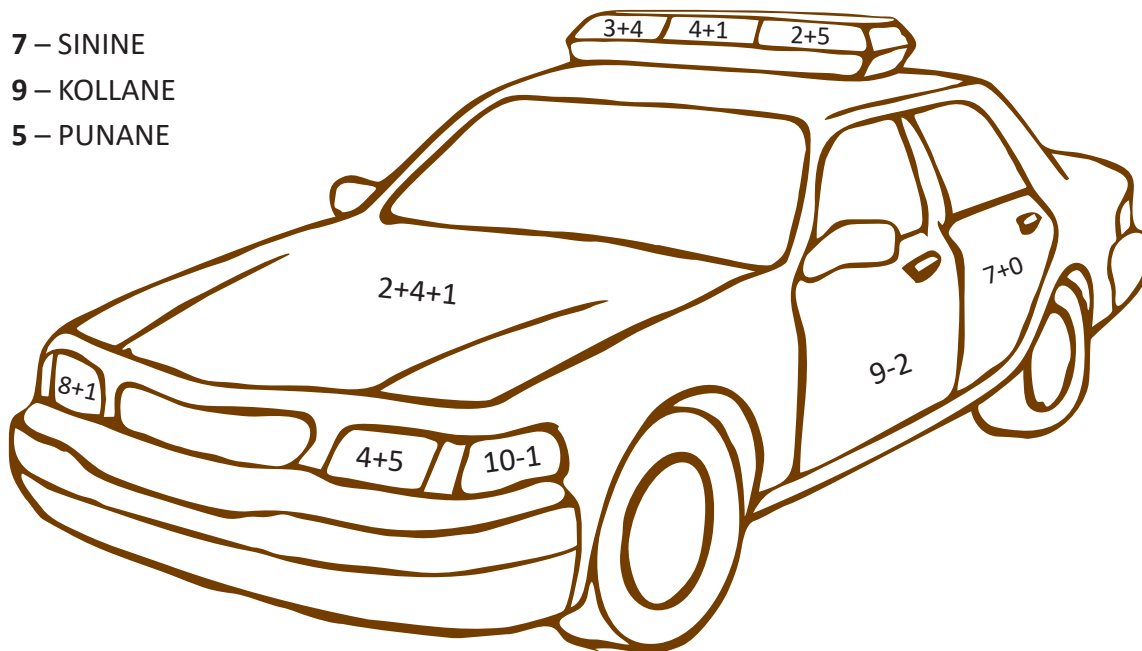


## SINISE VILKURI JA SIREENIGA SÕIDUKID

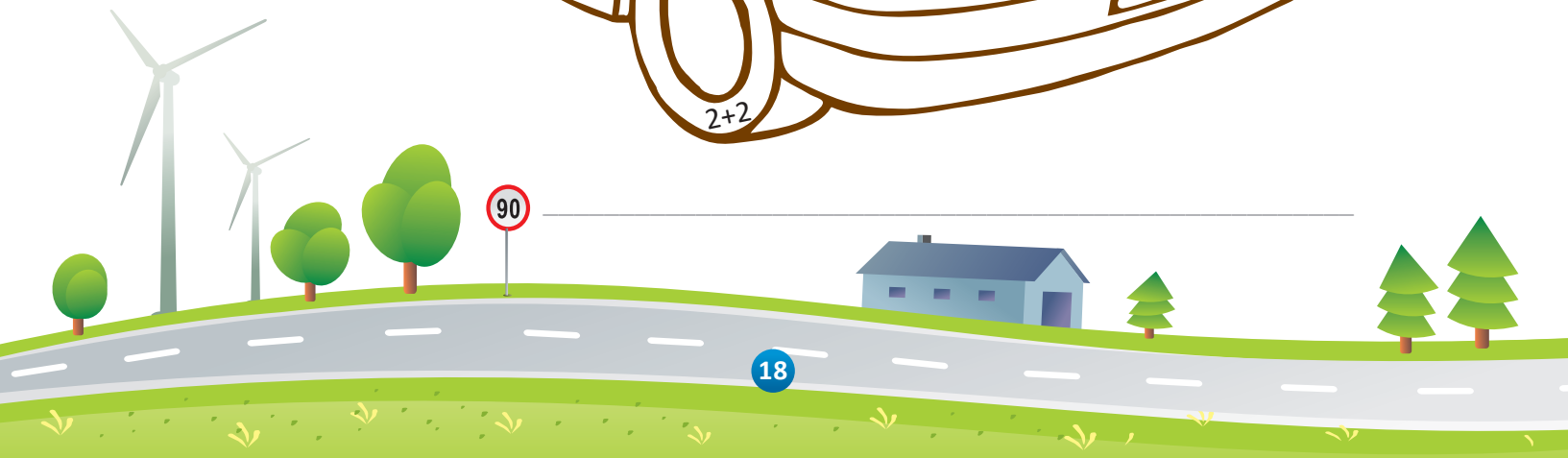
- ARVUTA JA VÄRVI. KIRJUTA PILDI ALLA, MIS AUTO SEE ON.



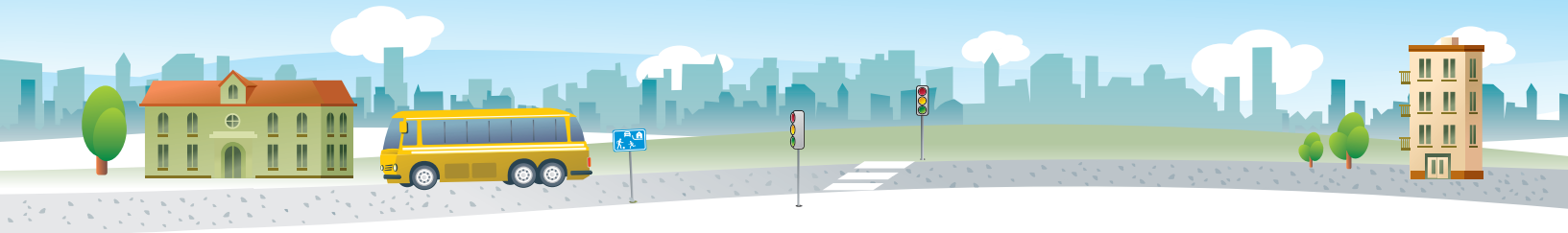
7 – SININE  
9 – KOLLANE  
5 – PUNANE



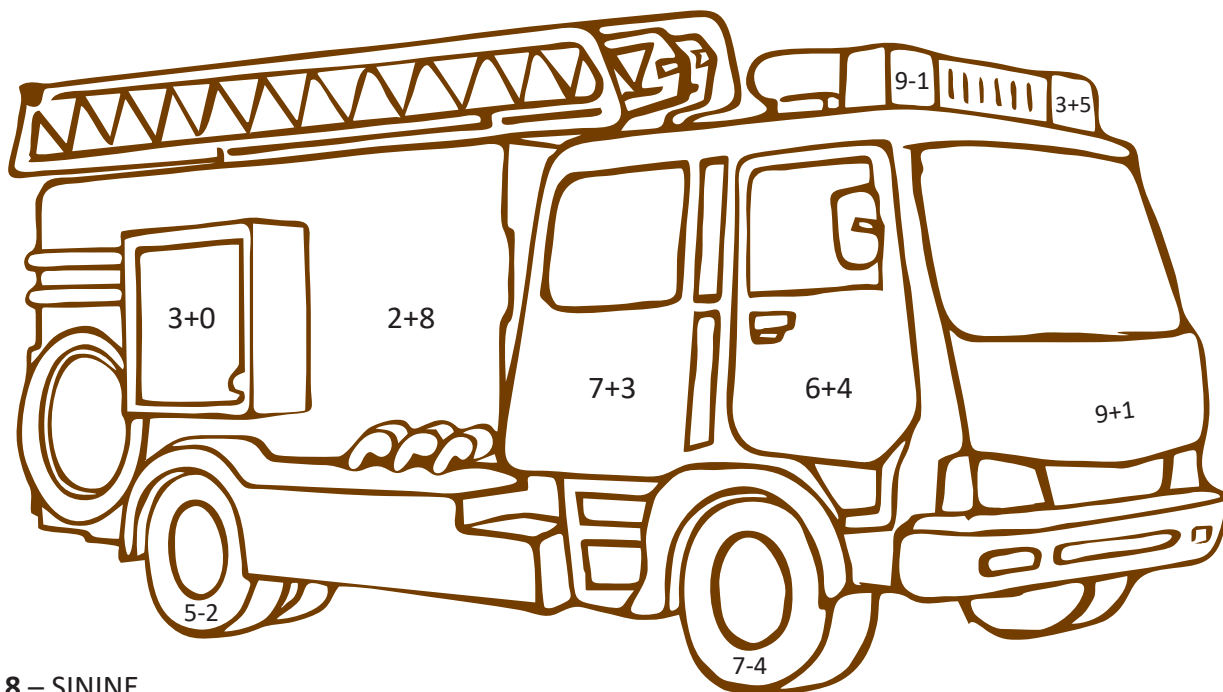
4 – MUST  
6 – PUNANE







- ARVUTA JA VÄRVI. KIRJUTA PILDIL ALLA, MIS AUTO SEE ON.



8 – SININE

3 – MUST

10 – PUNANE

- SINISE VILKURI JA SIREENIGA SÕIDAVAD:

POLITSEIAUTOD

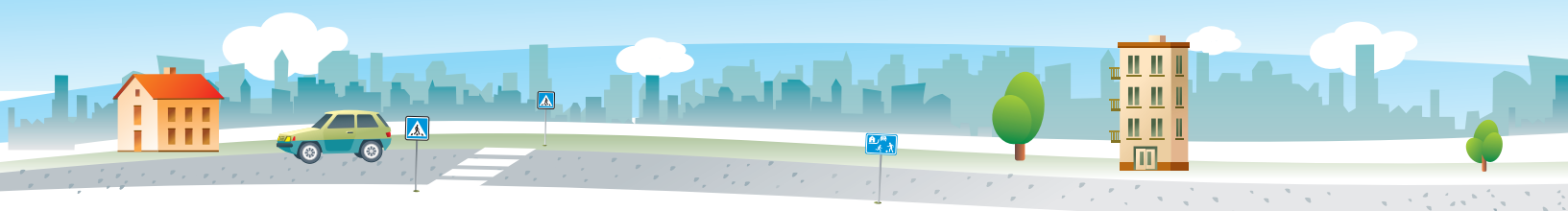
KIIRABIAUTOD

PÄÄSTEAUTOD

**KUI VILKUR VÕI SIREEN TÖÖTAB,  
PEAVAD TEISED LIIKLEJAD NEILE TEED ANDMA,  
SEST KEEGI KUSKIL VAJAB ABI.  
ARVESTA, ET NEED SÕIDUKID VÕIVAD SÕITA VÄGA KIIRESTI!**

Mis on Sinu aadress ja kuidas käituda kui on vaja abi kutsuda.

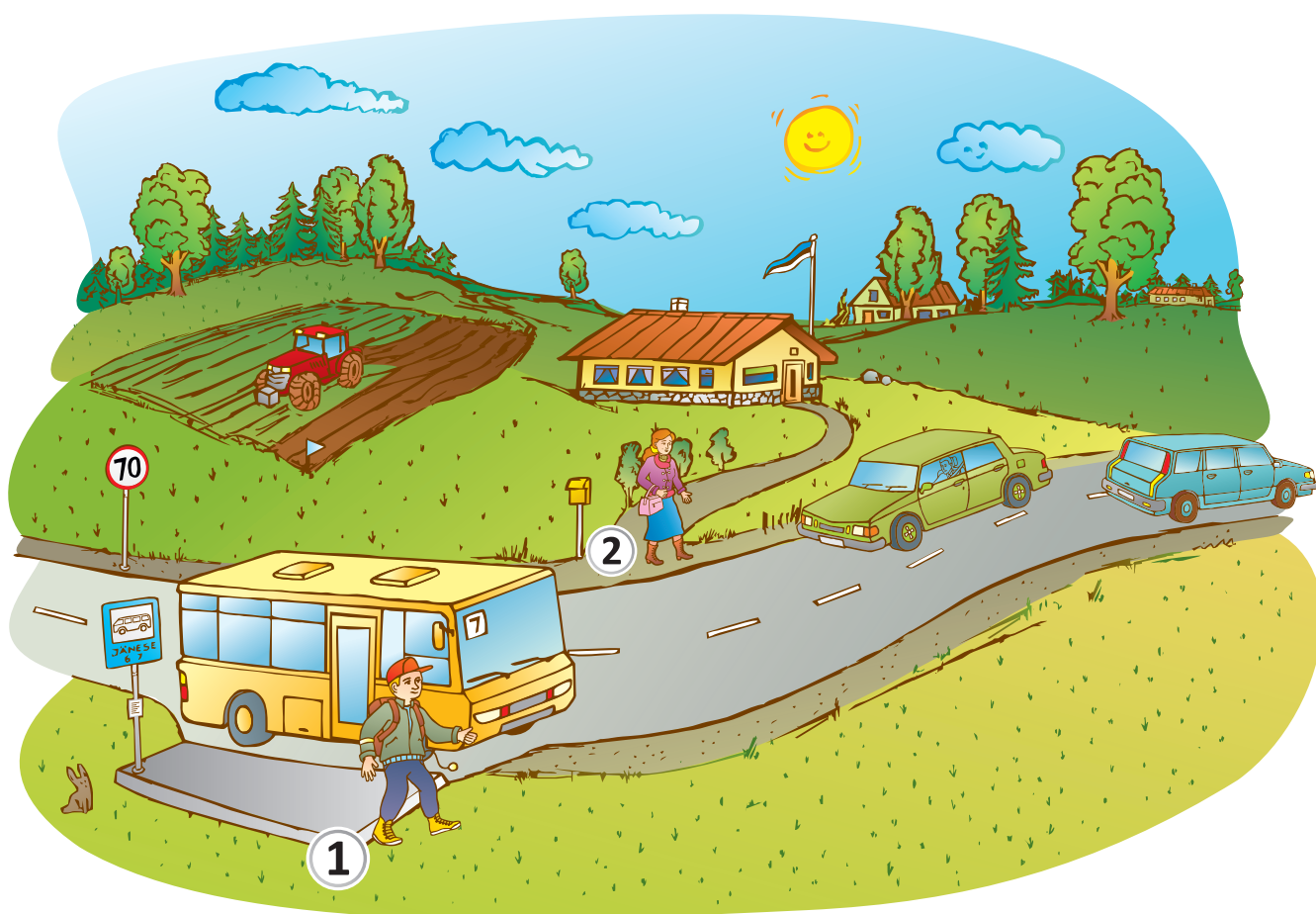




## LIIKLEMINE TÄNAVAL TEE ÜLETAMISE VÕIMALUSED

SÕIDUTEE ON SÕIDUKITELE. KUI JALAKÄIJAL ON VAJA TEED ÜLETADA, PEAB TA OLEMA VÄGA TÄHELEPANELIK OLEMA JA VEENDUMA TEE ÜLETAMISE OHUTUSES.  
KUS SAAB JALAKÄIJA ÜLETADA TEED?

### 1. MAANTEE

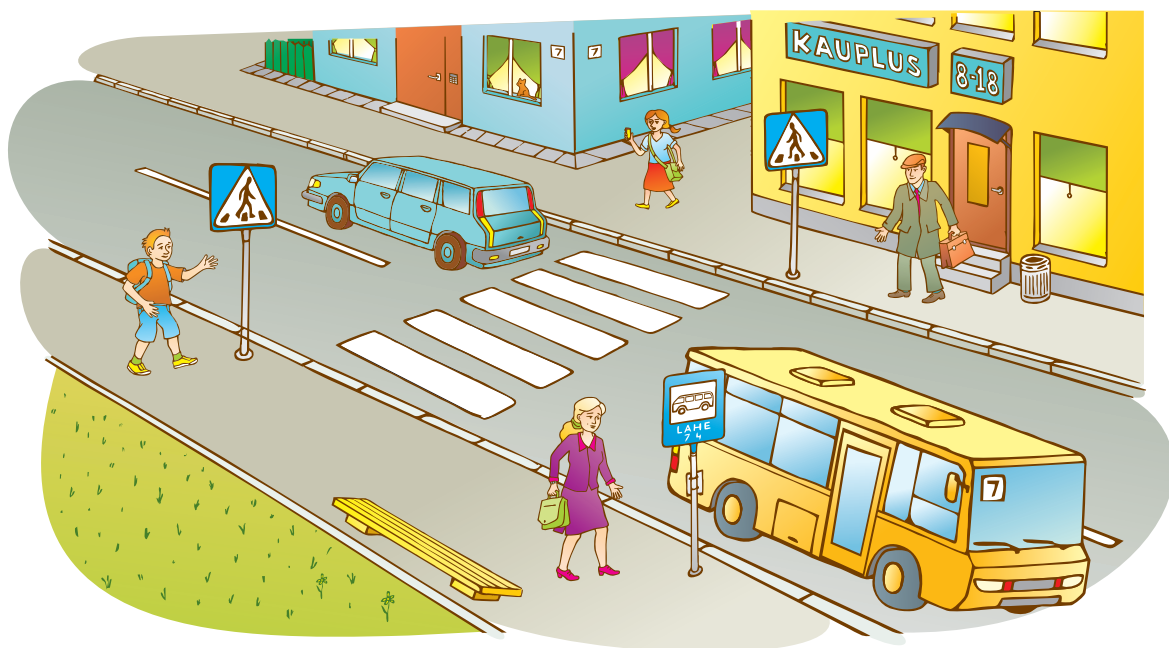


SÕIDUTEE ÄÄRES KÕNNIN ALATI NÄOGA VASTUTULEVATE AUTODE POOLE EHK VASAKUL TEEPEENRAL. LASEN BUSSIL PEATUSEST ÄRA SÕITA. TEE ÜLETAMISEKS VALIN KOHA, KUS NÄEN HÄSTI MÕLEMALE POOLE.  
PEATUN JA VAATAN. VEENDUN, ET AUTOSID EI TULE!  
SEEJÄREL ÜLETAN SÕIDUTEE OTSE.

- KUIDAS SOOVITAKSID SINA JALAKÄIJATEL SÕIDUTEED ÜLETADA?



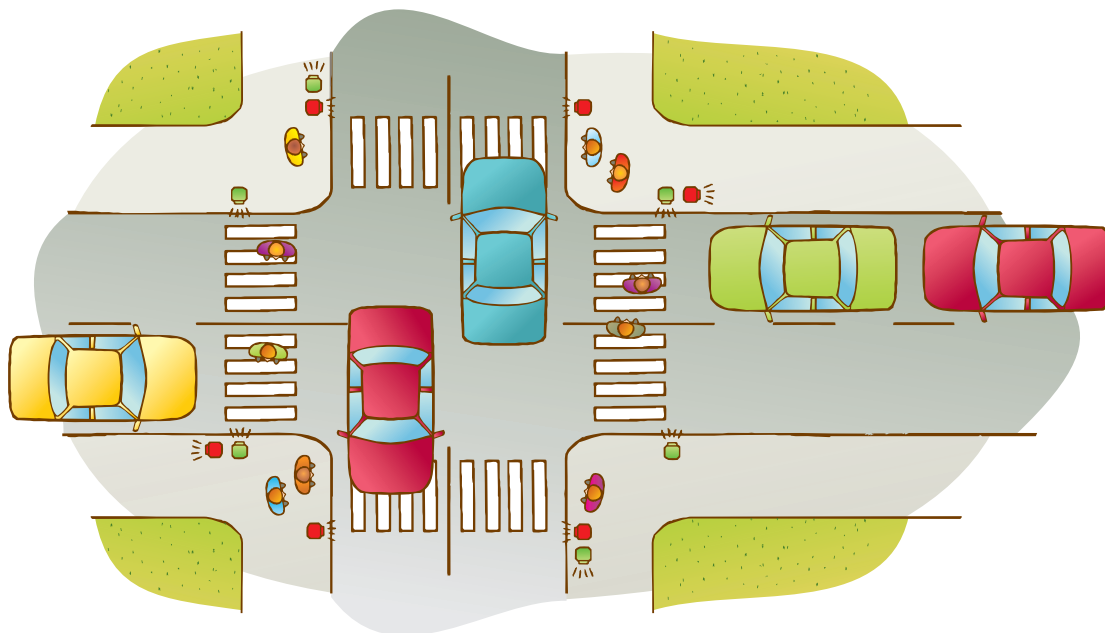
## 2. REGULEERIMATA ÜLEKÄIGURADA



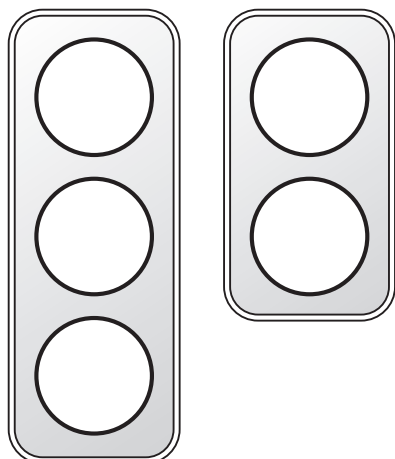
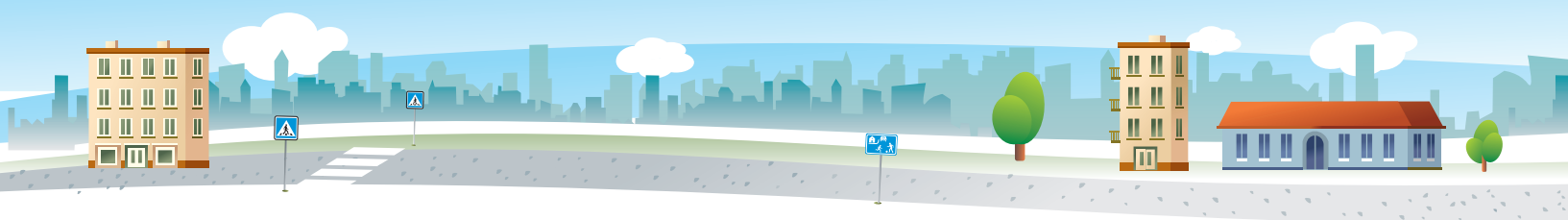
SÕIDUTEE ÜLETAN SELLEKS ETTENÄHTUD KOHAS. TEE ÜLETAMISEL OLEN TÄHELEPANELIK. ENNE TEELE ASTUMIST PEATUN, VAATAN VASAKULE, SIIS PAREMALE JA VEELKORD VASAKULE. VEENDUN, ET AUTOSID POLE VÕI NAD SEISAVAD JA ALLES SIIS ÜLETAN SÕIDUTEE VÕIMALIKULT OTSE.

- TEE PILDILE ROHELINE X SINNA, KUS LAPS PEAKS SÕIDUTEE ÜLETAMA.

## 3. REGULEERITUD ÜLEKÄIGURADA E. FOORIGA RISTMIK



RISTMIKELE, KUS SAAB KOKKU PALJU AUTOSID JA JALAKÄIJAJD, PANNAKSE ÜLES VALGUSFOORID. LIIGELDA TOHIVAD AINULT NEED, KELLELE PÕLEB ROHELINE TULI. JALAKÄIJA SÕIDUTEED ÜLETADES PEAD VEENDUMA TEE ÜLETAMISE OHUTUSES. JÄLGI PÖÖRET TEGEVAID SÕIDUKEID!



- VÄRVI FOORIDE TULED.

KIRJUTA , MIDA ÜTLEB SULLE FOORIS PÕLEV TULI?

PUNANE - \_\_\_\_\_

KOLLANE - \_\_\_\_\_

ROHELINE - \_\_\_\_\_

#### 4. JALAKÄIJATE TUNNEL JA KÄIGUSILD

SUURTES LINNADES ON LAIADE SÕIDUTEEDE ÜLETAMISEKS EHTATUD JALAKÄIJATE TUNNELID JA SILLAD. JALAKÄIJAD SAAVAD TEISELE POOLE TEED KÕNDIDES TUNNELIST LÄBI VÕI ÜLE SILLA. SEE ON KÕIGE OHUTUM.



- LOE JA MÕTLE, KUMB SÕNA SOBIB LAUSESSE. TÕMBA VALE MAHA.

SÕIDUTEE ÜLETAN OHUTUS KOHAS. ENNE TEELE ASTUMIST JÄÄN SEISMA/SÖÖMA. VAATAN KAS ÜKS/KÕIK SÕIDUKID ON PEATUNUD/PUNASED. KÕIGE LIHTSAM ON SÕIDUTEE ÜLETADA JALAKÄIJATE TUNNELI/TORDI VÕI KÄIGUKASTI/KÄIGUSILLA KAUDU. SUURES LINNAS SAAN ÜLE TEE MINEMISEKS KASUTADA VALGUSFOORE/LAULUKOORE. PARKIVATE SÕIDUKITE VAHELT TEED ÜLETADES PEAB JALAKÄIJA PEATUMA/HÜPPAMA, ET VEENDUDA TEE ÜLETAMISE OHUTUSES. SÕIDUTEE ÜLETAN KIIRESTI/AEGLASELT EGA PEATU ASJATULT.





- ARVUTA. LAHENDA MÕISTATUS.

15	17	19	20	16	14	12	18	11	13

$15 + 5 = \dots\dots\dots T$

$19 - 6 = \dots\dots\dots R$

$13 + 2 = \dots\dots\dots O$

$20 - 2 = \dots\dots\dots A$

$11 + 6 = \dots\dots\dots H$

$15 - 4 = \dots\dots\dots A$

$12 + 7 = \dots\dots\dots U$

$18 - 6 = \dots\dots\dots S$

$10 + 4 = \dots\dots\dots S$

$20 - 4 = \dots\dots\dots U$

\_\_\_\_\_ SUURENDAB JALAKÄIJATE OHUTUST SÕIDUTEE ÜLETAMISEL.

- KUIDAS PEAB KÄITUMA ENNE SÕIDUTEE ÜLETAMIST? VAATA LK 13-14 JA TULETA MEELDE. LISA LÜNKA TÄISHÄÄLIKUD.

P\_ \_ T\_ \_ J\_ \_ M\_ TL\_ \_ , M\_ RK\_ \_ , K\_ \_ L\_ \_ ,  
V\_ \_ T\_ \_ , \_ TS\_ ST\_ \_ S\_ \_

- LOE JUTUKESE ALGUS LÄBI. KUIDAS LÄHEB LUGU EDASI? KIRJUTA JUTULE LÕPP.

Õues paistab soe päike. Trilla, Tralla ja Trulla lähevad mänguväljakule mängima. Nad on kaasa võtnud sulgpalli ja reketid. Mänguväljakul on palju lapsi. Kolmikud hakkavad mängima. Korraga kuulevad nad südantlõhestavat nuttu. Mis juhtus?

---



---



---



---



---

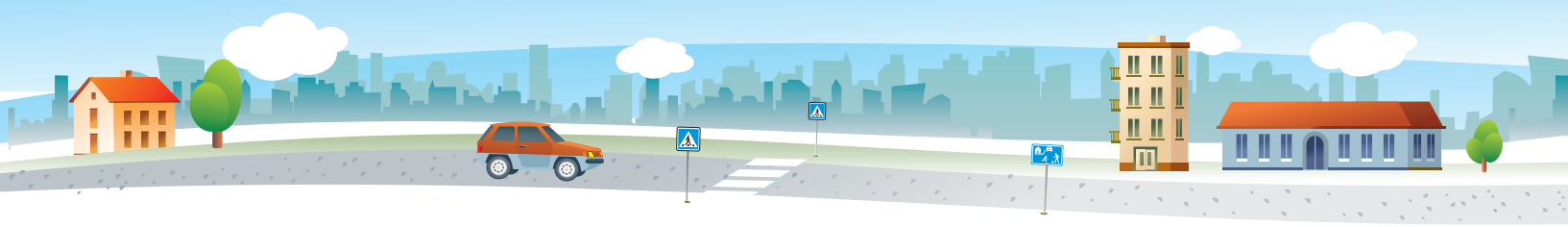


---



---





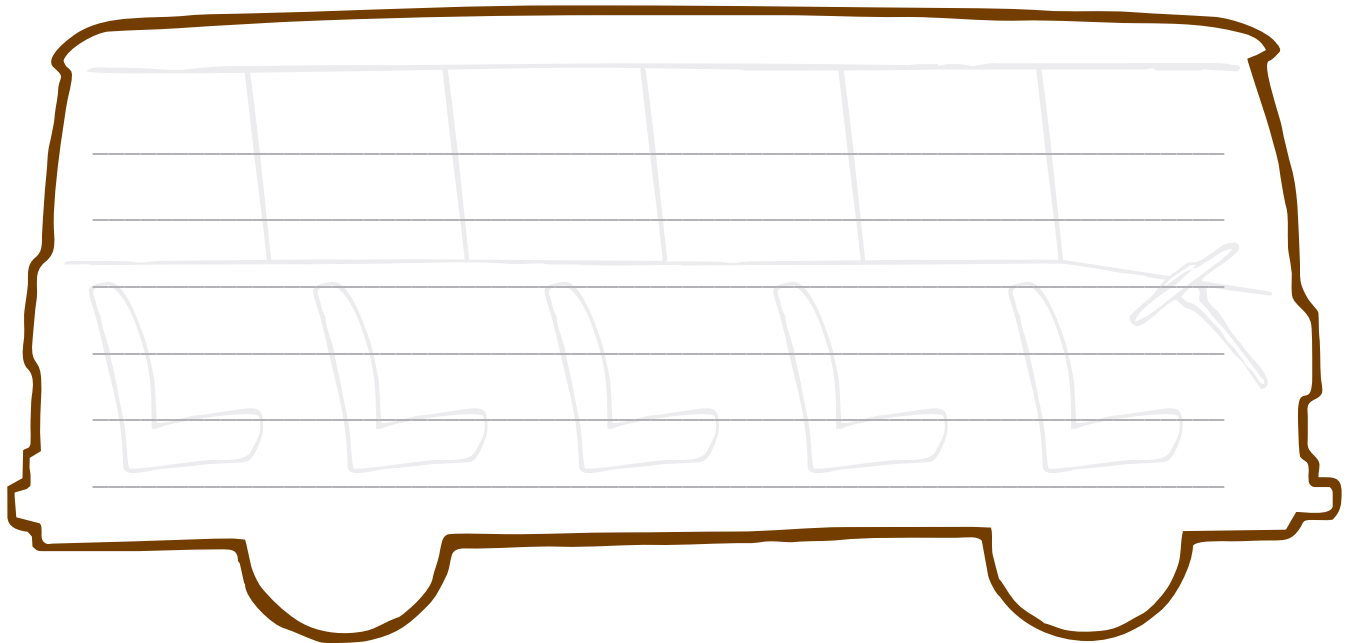
## ÜHISTRANSPORT

Paljud lapsed kasutavad kooli ja koju jõudmiseks ühistransporti ehk sõidavad bussi, trammi, trolli või rongiga. Bussiga (või ka trammi ja trolliga) koolis käivad lapsed peavad teadma järgmisi REEGLEID:

- \* Ootan rahulikult sõidutee ääres bussipeatuses (miks see on oluline?).
- \* Sisenen, kui sõiduk on peatunud ja inimesed väljunud.
- \* Bussis istun, seista tohin vaid linnaliini busses (miks?).
- \* Käitun viisakalt (mida see tähendab?).
- \* Kui bussist väljudes on vaja sõiduteed ületada, siis lasen bussil enne ära sõita, et tee oleks mõlemale poole hästi nähtav.
- \* Ületan tee ohutult (kuidas käitun?).

### EKSKURSIONIL, LIIKLEMINE GRUPIS

Aruta koos õpetaja või vanemaga. Kirjutage koos reeglid! Kuidas pead käituma, kui sõidad koos klassiga tellitud bussiga teatrisse või ekskursioonile?



KUHU OLED BUSSIGA SÕITNUD?

---

---

KUHU SOOVIKSID SÕITA?

---







---





## TÄHTIS TEADA!

**Pidurdusteekond** on vahemaa, mille auto läbib pidurile vajutamisest kuni auto täieliku peatumiseni. **Peatumisteekonnale** lisandub aeg, mille jooksul juht märkab ohtu ja vajutab pidurit.

Jalakäija		1 – 2 sammu kõndides
Jalgratas		1 – 2 meetrit
Auto suvel, kuiv ilm		28 meetrit linnas kiirusel 50 km/h
Auto sügisel, märg		38 meetrit
Auto talvel, libe		62 meetrit
Rong		1 kilomeeter

Kõige lühem peatumisteekond on \_\_\_\_\_

Kõige pikem peatumisteekond on \_\_\_\_\_

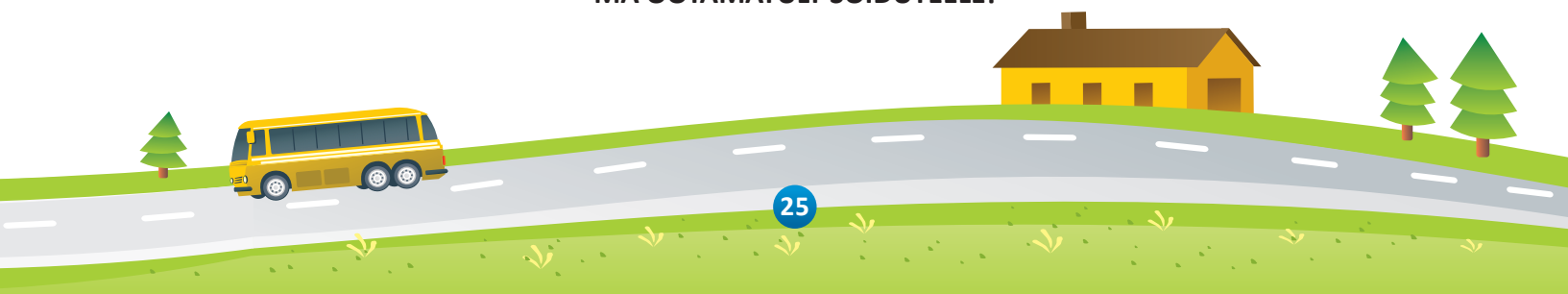
- TÕMBA JOON ALLA ÕIGELE SÕNALE.

MIDA SUUREM ON SÕIDUK, SEDA *PIKEM / LÜHEM* ON TEMA PEATUMISTEEKOND.

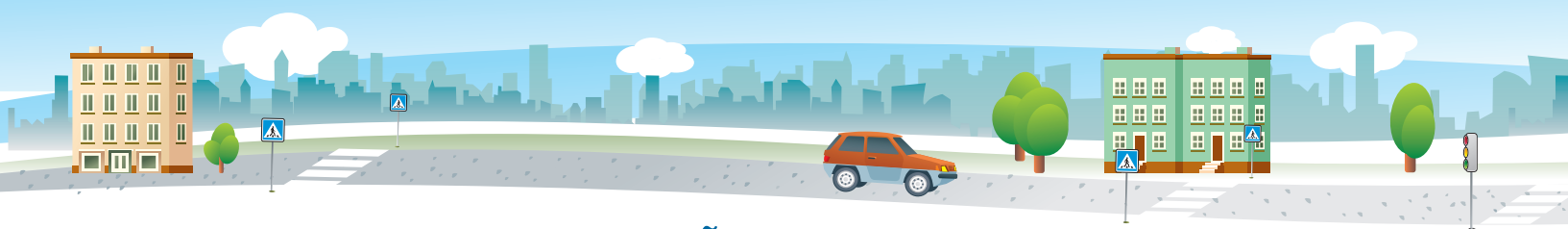
MILLISEL AASTAAJAL ON SÕIDUKITE PEATUMISTEEKOND KÕIGE PIKEM:  
*KEVADEL / SUVEL / SÜGISSEL / TALVEL.*

### PEAN MEELES:

**SÕIDUKIT EI SAA KUNAGI HETKEGA PIDAMA, SEEPÄRAST EI ASTU  
MA OOTAMATULT SÕIDUTEELE!**







## SÕIDUKIS

Kui ma sõidan auto või bussiga, siis kinnitan alati turvavöö. Jälgin, et turvavöö lukustuks. Kinnitan turvavöö ka lühikesel sõidul. Koolikoti võtan enne istumist seljast. Lahtised asjad panen pagasiruumi.

Kui turvavöö jookseb üle kaela, siis kasutan turvavistet. Väiksed lapsed istuvad turvaistmel või turvahällis.

Turvavöö kaitseb mind vigasaamise eest, kui auto pidurdab järsult või satub õnnetusse. Turvavööga on ohutum sõita.



TURVAHÄLL



TURVAISTE



ISTMEKÕRGENDUS

### Ülesanne:

#### NUMMERDA ÕIGE JÄRJESTUS:

Kontrollin, kas turvavöö on lukustunud.

Sõidukisse sisenen kõnnitee poolsest uksest.

Palun ka teistel kinnitada turvavöö.

Enne sõidu alustamist kinnitan turvavöö.

#### AUTOST VÄLJUMISE REEGEL.

Sõidukist väljun alati kõnnitee poolsest uksest.

Enne ukse avamist veendun, kas väljumine on ohutu.







## JALGRATAS, RULLUISUD JA RULA

Liiklusseadus ütleb, et sõiduteel tohib jalgrattaga sõita laps, kes on vähemalt 10-aastane ja kellel on jalgratturi juhiloa. Tal peab olema peas kiiver ja kaasas juhiloa. Sõita võib ainult tehniliselt korras jalgrattaga.

**„Kas mina siis ei tohigi jalgrattaga sõita?“ tahad sa teada.**

„Loomulikult tohid. Selleks on ohutumad kohad. Näiteks jalgtee, jalgrattatee, kergliiklustee ja mänguväljak. Otsi oma koduümbrusest siniseid ümmargusi liiklusmärke! Võta kaasa mõni täiskasvanud inimene, kes sind õpetab ja minge koos sõitma.“



jalgtee



jalgrattatee



jalgratta- ja  
jalgtee

Kui sa lähed sõitma rulluiskude või rulaga, siis kasuta samuti kiivrit. Lisaks on soovitatav kanda küünarnuki- ja põlvekaitsemeid.

- KIRJUTA, KUS TOHID SINA SÕITA JALGRATTAGA.

---

---

---

- JOONISTA ENDALE KIIVER JA JALGRATAS, MILLEST UNISTAD.





## JALGRATTUR

- LOE. ASENDA PILDID SÕNADEGA.

Kui ma sõidan  \_\_\_\_\_ , siis ma olen jalgrattur.

Jalgrattaga sõitma minnes panen alati pähe  \_\_\_\_\_ .

Kinnitan korralikult kiivri rihmad. Kiiver peab olema mulle paras. Kiiver kaitseb minu pead.

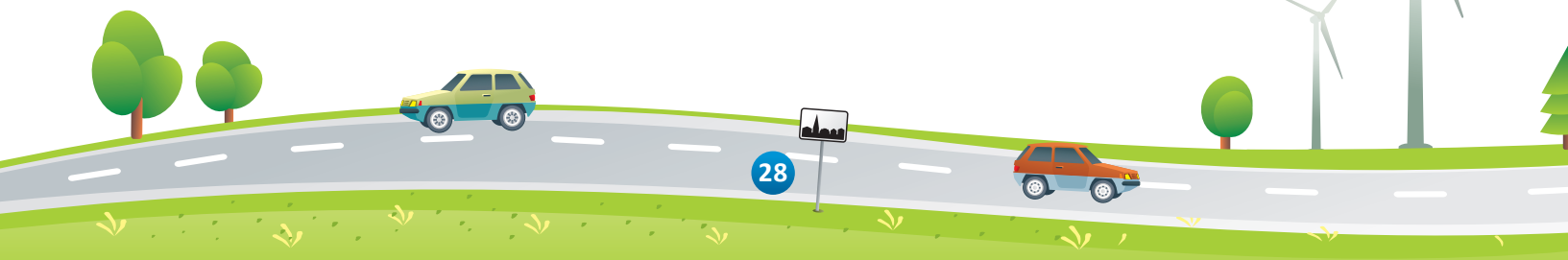
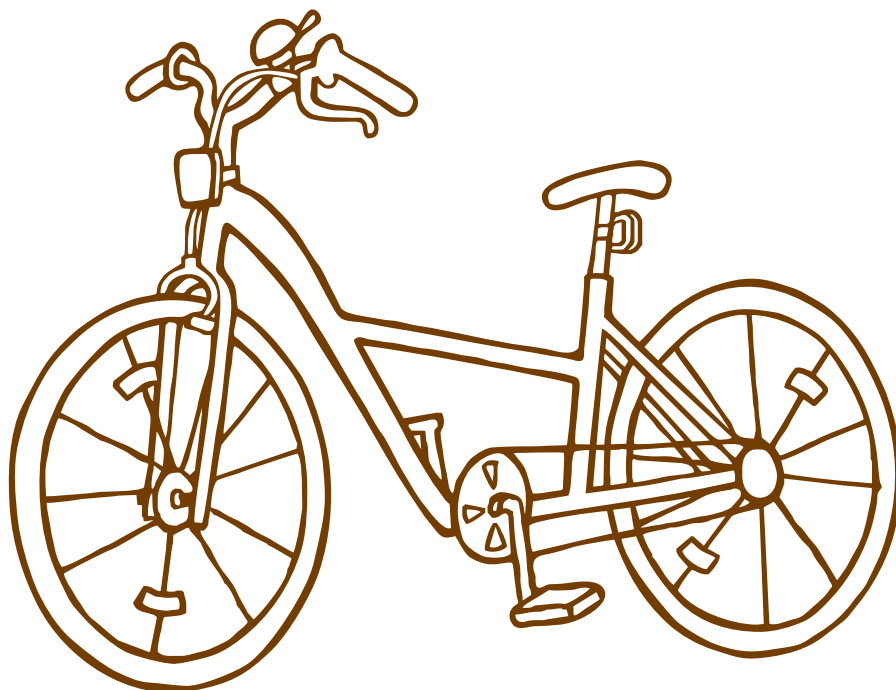
Selga panen erksavärvilised riided või  \_\_\_\_\_ .

Praegu tohin sõita  \_\_\_\_\_ , kõnniteel, aias ja seal,

kus  \_\_\_\_\_ ei sõida.

## KORRAS JALGRATAS

- ARUTLE KOOS KAASLASTE JA ÕPETAJAGA, MISSUGUNE ON KORRAS JALGRATAS. VÕTA KLEEBISELEHELT SÕNAD JA KLEEBI PILDILE ÕIGESSE KOHTA. VÄRVI RATAS.





## KONTROLLIN OMA TEADMISI!

- KIRJUTA LÜNKA ÕIGE SÕNA. SÕNAD, MIDA KASUTADA, LEIAD TEKSTI ALT.

\_\_\_\_\_ käivad kõnniteel. \_\_\_\_\_ sõidavad sõiduteel.

\_\_\_\_\_ nimetatakse inimesi, kes juhivad sõidukeid. Kui ma istun autos,

bussis või rongis, siis olen \_\_\_\_\_ . Kõik liiklejad peavad tundma

\_\_\_\_\_ ja täitma \_\_\_\_\_ .

*sõitja, sõidukid, juhtideks, jalakäijad, liiklusreegleid, liiklusmärke.*

### LIIKLUSE TÄHERÄGASTIK

- LEIA KÕRVAL RUUDUSTIKUST ALL ANTUD SÕNAD.

Liigu  $\updownarrow$  või  $\leftrightarrow$  või  $\nearrow$  või  $\searrow$

Leitud sõna ümbritse värvilise joonega.

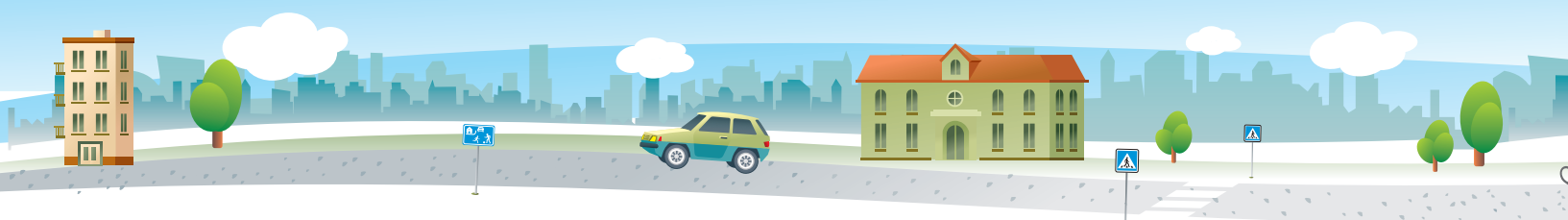
HELKUR  
JALAKÄIJA  
JALGTEE  
LIIKLUSMÄRK  
SÕIDUTEEL  
TURVAVÖÖ  
VALGUSFOOR

A	J	I	Ä	K	A	L	A	J	V	L
S	E	R	X	Z	Z	E	D	A	Ö	I
E	P	E	D	S	E	J	L	M	Ö	I
K	M	P	T	T	H	G	M	U	V	K
F	T	E	G	U	U	U	L	J	A	L
R	R	L	C	S	D	X	C	O	V	U
D	A	A	F	Z	H	I	Z	Q	R	S
J	I	O	F	S	Y	V	Ö	K	U	M
G	O	H	E	L	K	U	R	S	T	Ä
R	G	M	I	G	J	C	T	K	Y	R
K	W	D	P	D	U	I	L	O	Z	K

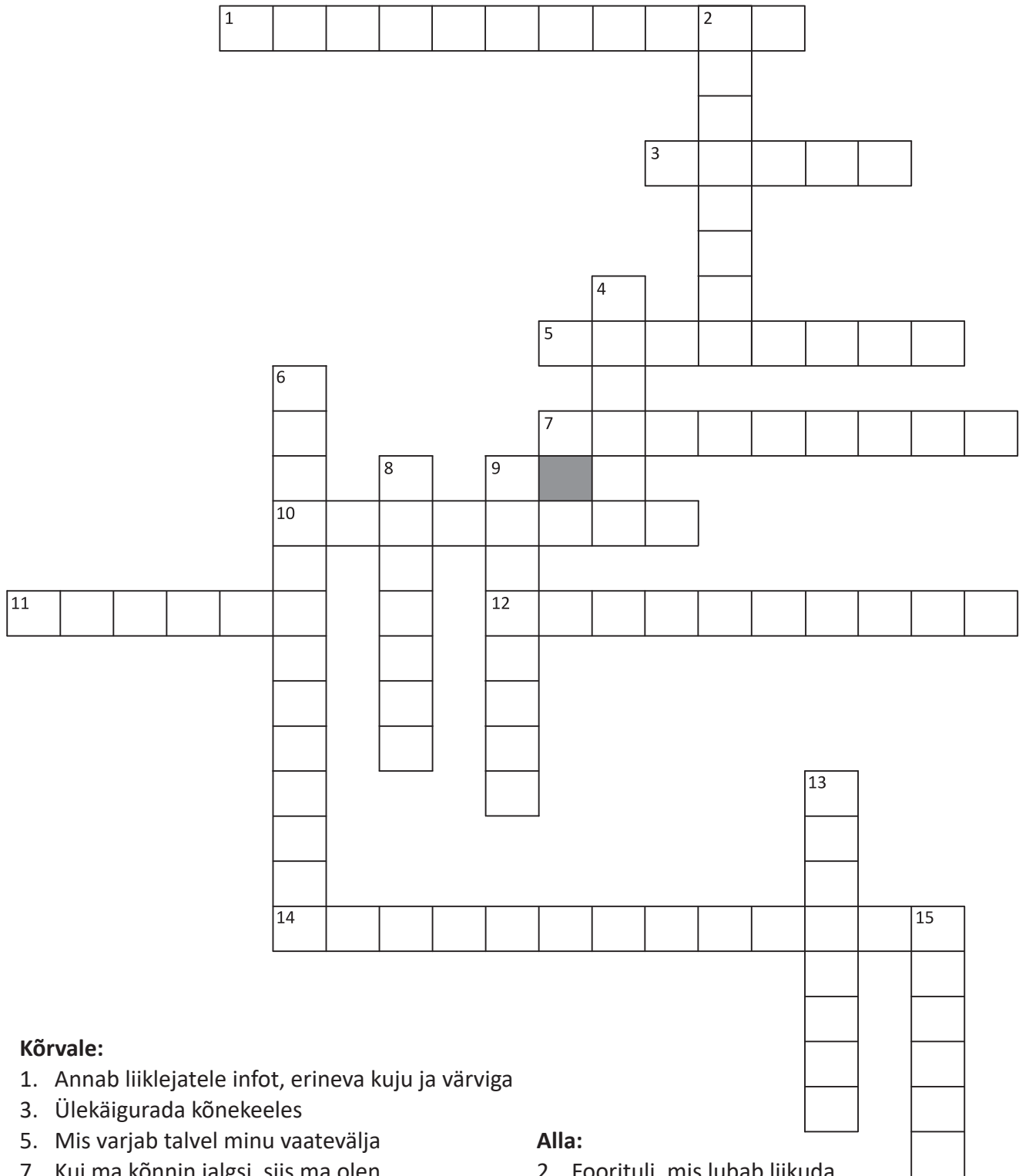
- KUIDAS TOIMID SINA? TEE RIST ÕIGESSE KASTI.

	alati	tavaliselt	mõnikord
Kannan pimedal ajal helkurit.			
Kinnitan autos/bussis turvavöö.			
Ületan tee õiges kohas.			
Enne sõiduteetele astumist peatun, vaatan ja kuulan, veendun tee ületamise ohutuses.			
Täidan ühistranspordi kasutamise reegleid.			
Täidan õpitud liiklusreegleid.			





## KONTROLLIN OMA TEADMISI!



### Kõrvale:

1. Annab liiklejatele infot, erineva kuju ja värviga
3. Ülekäigurada kõnekeeles
5. Mis varjab talvel minu vaatevälja
7. Kui ma kõnnin jalgsi, siis ma olen ...
10. Tee, millel liiguvad sõidukid
11. Teeb mind pimedal ajal juhtidele paremini nähtavaks
12. Asi, mis aitab liigelda ristmikul
14. Missugune olen liikluses ?

### Alla:

2. Foorituli, mis lubab liikuda
4. Foorituli, mis keelab liikuda
6. Buss, tramm, troll ja rong on ...
8. Sõidab mõnikord sinise villkuri ja sireeniga
9. Kinnitad alati autos istudes
13. Tee, mida mööda lähen kooli ja tulen koolist
15. Kaitseb pead, kui sõidad rattaga, rulluiskudega või rulaga



# JALAKÄIJA TUNNISTUS



---

---

Ees ja perekonnanimi

MINA LUBAN, ET:

- \* olen liikluses tähelepanelik;
- \* teen ennast teistele liiklejatele nähtavaks;
- \* valin sõidutee ületamiseks ohutu koha;
- \* enne sõidutee ületamist PEATUN, VAATAN JA VEENDUN ohutuses;
- \* sõidukis kinnitan alati turvavöö;
- \* olen teistele eeskujuks!

---

allkiri

---

kuupäev



### Kasulikud lingid:

- Liikluskasvatusalane õppekeskkond [www.liikluskasvatus.ee](http://www.liikluskasvatus.ee)
- Õpetlikud Jänku-Jussi liiklusmultikad Youtubes
- Lõvi Leo <https://www2.politsei.ee/et/lastenurk/>
- Aga Mina veebikeskkond: <https://liiklusohutus.agamina.ee/>

### Lk. 12 ristsõna vastus

				1	H	E	L	K	U	R		
			2	V	E	O	A	U	T	O		
				3	L	A	E	V				
			4	T	A	K	S	O				
5	L	E	N	N	U	K						
				6	R	O	N	G				
				7	A	V	A	R	I	I		
		8	P	A	R	E	M	A	L	E		
				9	V	A	S	A	K	U	L	E
				10	A	U	T	O	D			

### Lk. 29 täherägastiku vastus

A	J	I	Ä	K	A	L	A	J	V	L
+	E	+	+	+	+	E	+	A	Ö	I
+	+	E	+	+	E	+	L	+	Ö	I
+	+	+	T	T	+	G	+	+	V	K
+	+	+	G	U	U	+	+	+	A	L
+	+	L	+	S	D	+	+	+	V	U
+	A	+	F	+	+	I	+	+	R	S
J	+	O	+	+	+	+	Ö	+	U	M
+	O	H	E	L	K	U	R	S	T	Ä
R	+	+	+	+	+	+	+	+	+	R
+	+	+	+	+	+	+	+	+	+	K

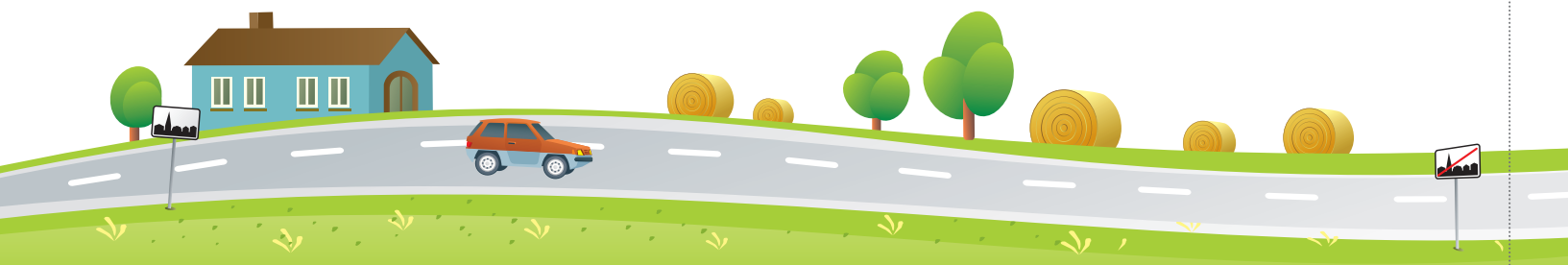
### Lk. 30 Teadmiste kontrolli vastused

#### Kõrvale:

1. Annab liiklejatele infot, erineva kuju ja värviga - LIIKLUSMÄRK
3. Ülekäigurada kõnekeeles - SEBRA
5. Mis varjab talvel minu vaatevälja - LUMEHANG
7. Kui ma kõnnin jalgsi, siis ma olen ... JALAKÄIJA
10. Tee, millel liiguvad sõidukid - SÕIDUTEE
11. Teeb mind pimedal ajal juhtidele paremini nähtavaks - HELKUR
12. Asi, mis aitab liigelda ristmikul - VALGUSFOOR
14. Olen liikluses ... TÄHELEPANELIK

#### Alla:

2. Foorituli, mis lubab liikuda - ROHELINE
4. Foorituli, mis keelab liikuda - PUNANE
6. Buss, tramm, troll ja rong on ... ÜHISTRANSPOORT
8. Sõidab mõnikord sinise vilkuri ja sireeniga - KIIRABI
9. Kinnitad alati autos istudes - TURVAVÖÖ
13. Tee, mida mööda lähen kooli ja tulen koolist - KOOLITEE
15. Kaitseb pead rattaga, rulluisukudega või rulaga sõites - KOOLITEE





## HOIATUSMÄRGID

ANNAVAD JUHILE TEADA VÕIMALIKUST OHUST



EES ON REGULEERIMATA  
ÜLEKÄIGURADA



JALAKÄIJAD



LAPSED



LÖIKUMINE  
JALGRATTATEEGA



TEETÖÖD



TÖKKEPUUTA  
RAUDTEE-  
ÜLESÕIDUKOHT

## EESÕIGUSMÄRGID

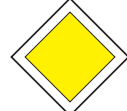
MÄÄRAVAD SÕIDUJÄRJEKORRA



ANNA  
TEED



PEATU JA  
ANNA TEED



PEATEE

## KEELUMÄRGID

KEELAVAD LIIKLEMISE



SÕIDUKEELD



JALGRATTA  
SÕIDU KEELD



KÄIGUKEELD

## KOHUSTUSMÄRGID

TEATAVAD, MIDA TULEB TEHA JA KES TOHIVAD LIIGELDA



JALGRATTATEE



JALGTEE



JALGRATTA-  
JA JALGTEE

## OSUTUSMÄRGID

ANNAVAD TEAVET JA SELGITUSI LIIKLUSOLUKORRAST



ÜLEKÄIGURADA



ÕUEALA



ÕUEALA LÖPP

## TEENINDUSKOHAMÄRGID

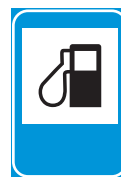
NÄITAVAD KOHTA KUS SAAB ABI JA TEENUST



ESMAABI



POLITSEI



TANKLA





# LIIKLUSAABITS



TRANSPORDIAMET